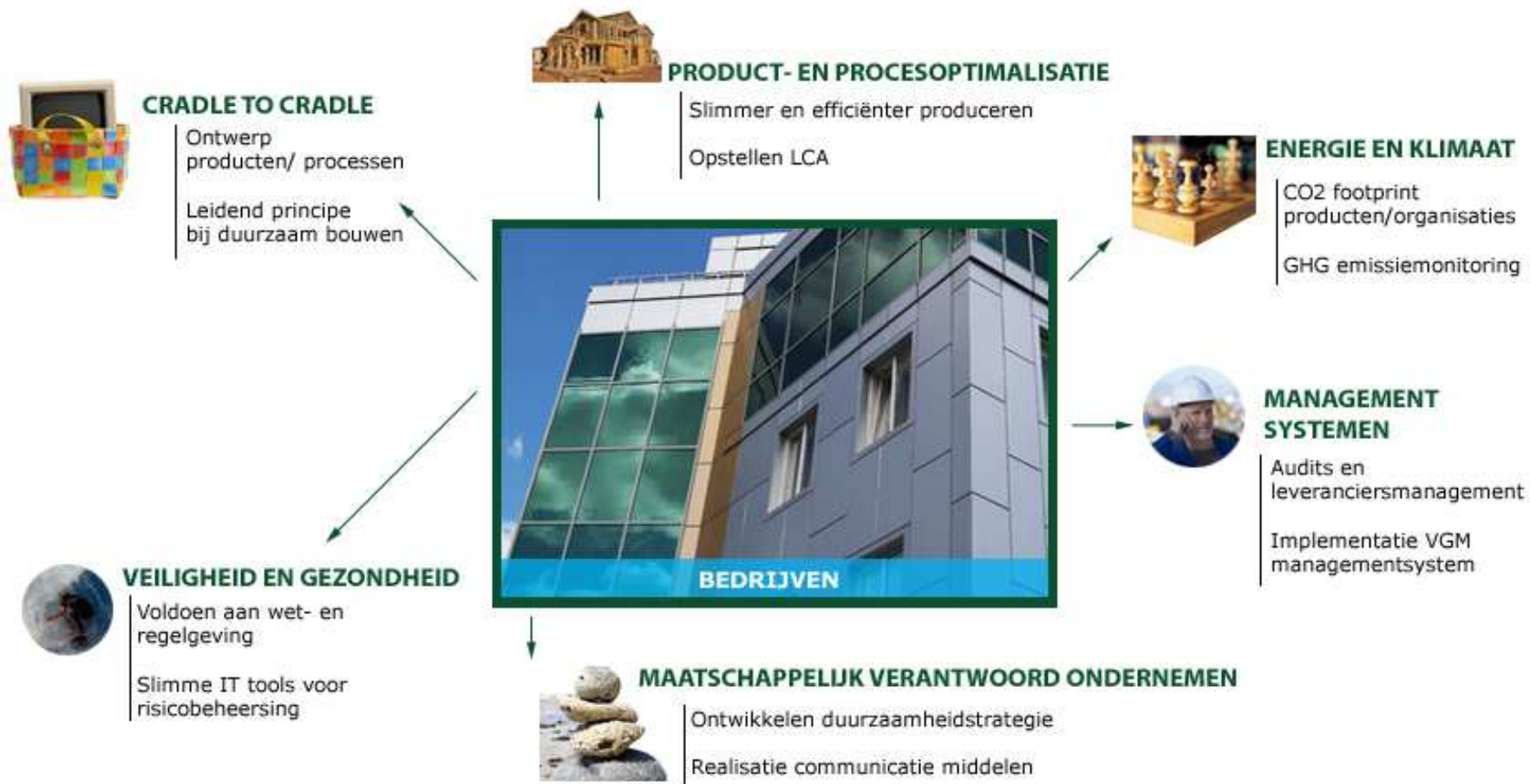

Cradle to Cradle & bouwproducten

9 februari 2010

Diana de Graaf



WINST IN DUURZAAMHEID



Partnership

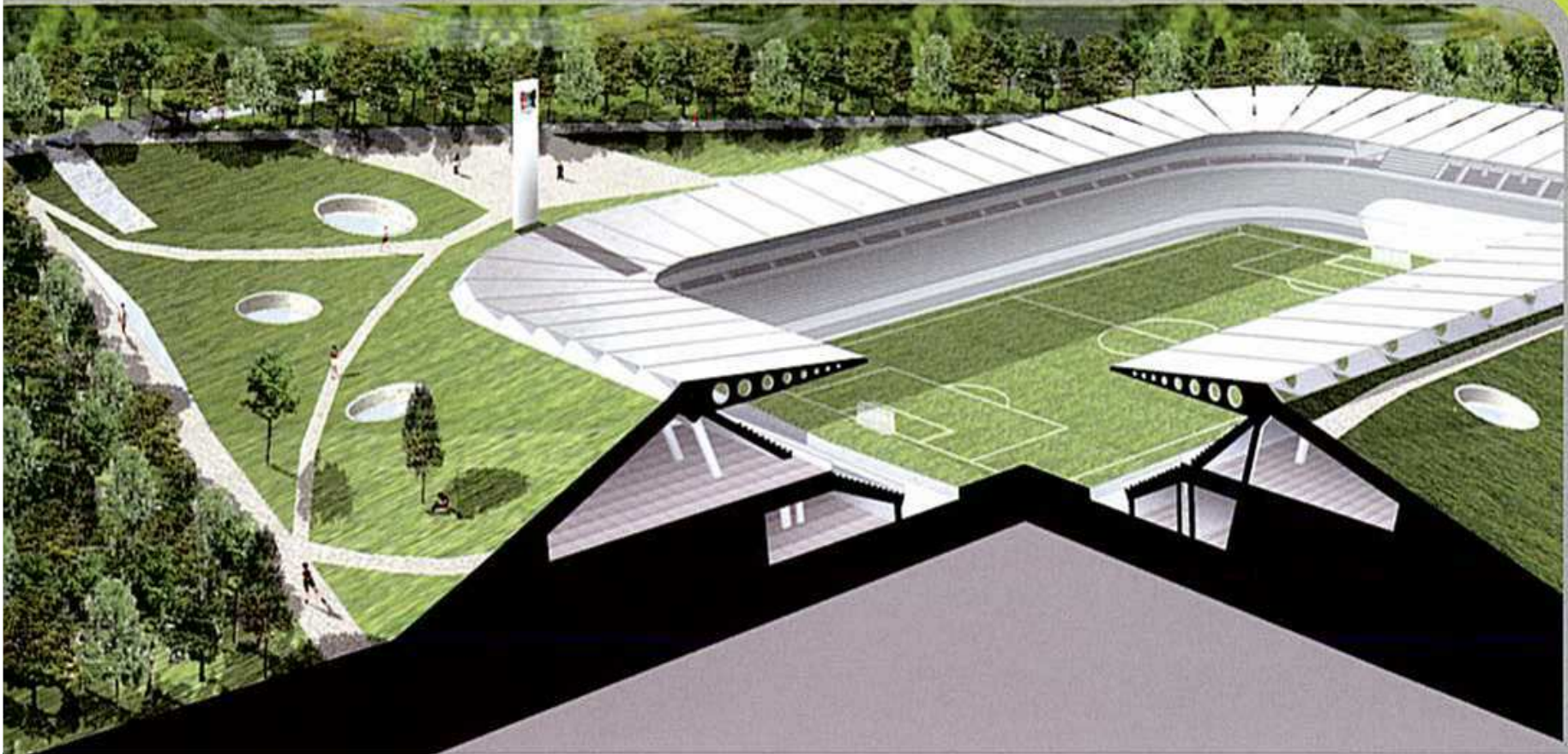
- Partnership BECO en EPEA sinds Maart 2008
- 7 BECO consultants getraind door EPEA in April 2008



BECO & Cradle to Cradle

- We ondersteunen klanten om Cradle to Cradle in hun organisatie te implementeren
- Op strategisch én praktisch niveau
- Vooral maakindustrie, maar ook overheden en andere organisaties (b.v. in relatie tot duurzaam inkopen)

TopSport • Inn



TopSport & Innovatiepark **De Goffert**

C2C verkenning De Goffert

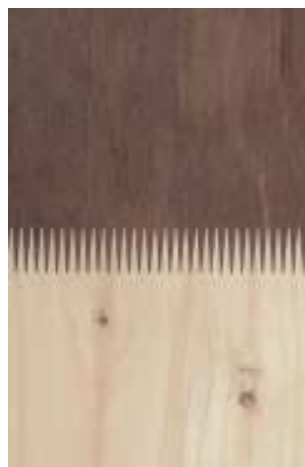
- Energieproducerend gebouw > technisch haalbaar tegen meerprijs
- Waterzuiverend gebouw > technisch haalbaar tegen meerprijs
- 100% Cradle to Cradle materialen > haalbaar?
 - (vrijwel) geen gecertificeerde C2C materialen
 - Geen uitgebreide C2C materiaallijsten in kinderschoenen
 - Exacte 'C2C formule' is geheim van de smid
 - Vraagt dus meer eigen actie, inzet, tevreden zijn met <100%!

Van Swaay company

- Leveranciers van verduurzaamd hout voor:
 - GWW-sector
 - Inrichting buitenruimte
 - Agro-sector
- Projectstappen:
 - Inventarisatiefase
 - Ambitiefase
 - Planfase

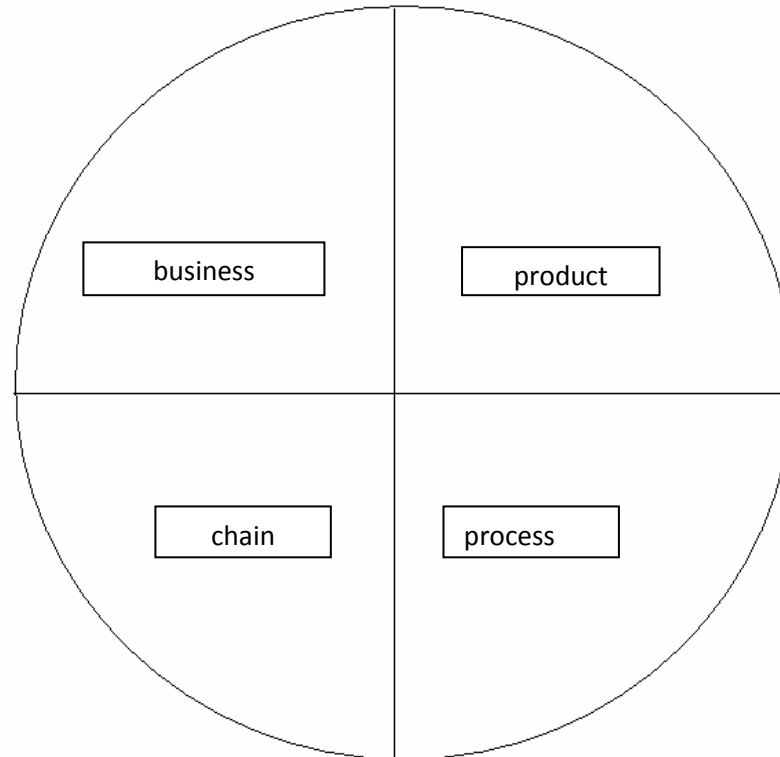


Van Swaay H2H® Damwand



Assessment phase

- Mapping the current profit model
- Identify opportunities *Cradle to Cradle*SM offers to businesses



- Identification of all materials
- Organise materials based on damaging nature

- Mapping material and energy flows
- Identification of chain partners
- Determination of the chain partners' characteristics

- Mapping material and energy flows per production phase
- Buildings
- Working conditions

Cradle To Cradle Certification

- 4 certification levels
 - Platinum
 - Gold
 - Silver
 - Basic
- Certification criteria:
 - Materials
 - Material reutilization
 - Energy
 - Water
 - Social responsibility



Vragen?

- Bedankt voor uw aandacht!
- Diana de Graaf, 06-20362430, graaf@beco.nl