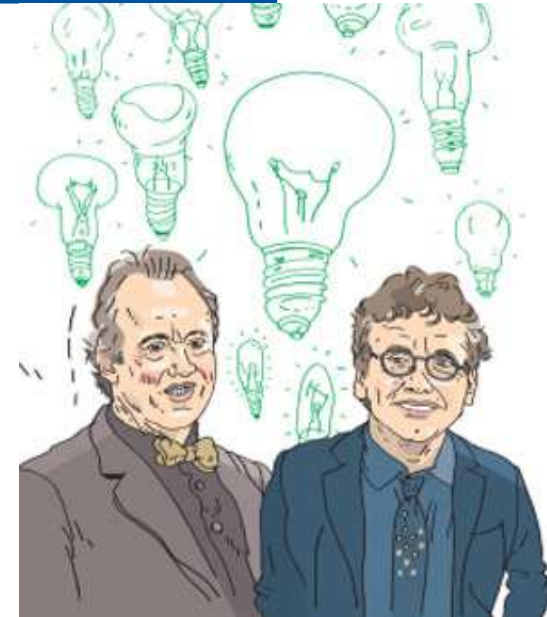




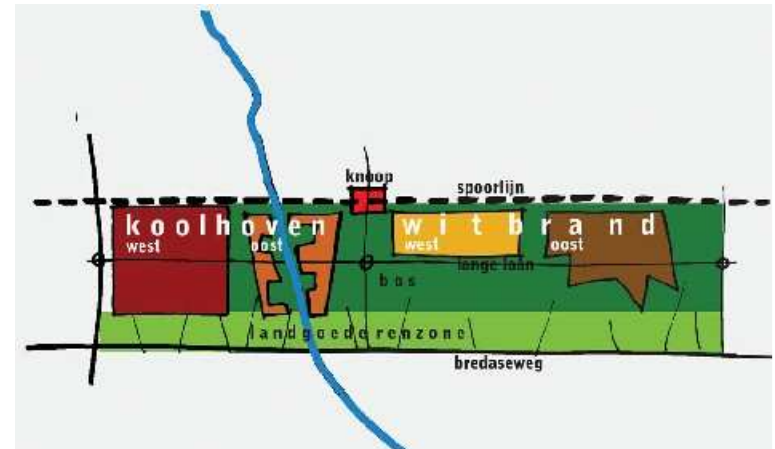
Cradle to Cradle – van idee naar praktijk

Sebas Veldhuisen, Johan Gijsman
Doetinchem, 3 februari 2010

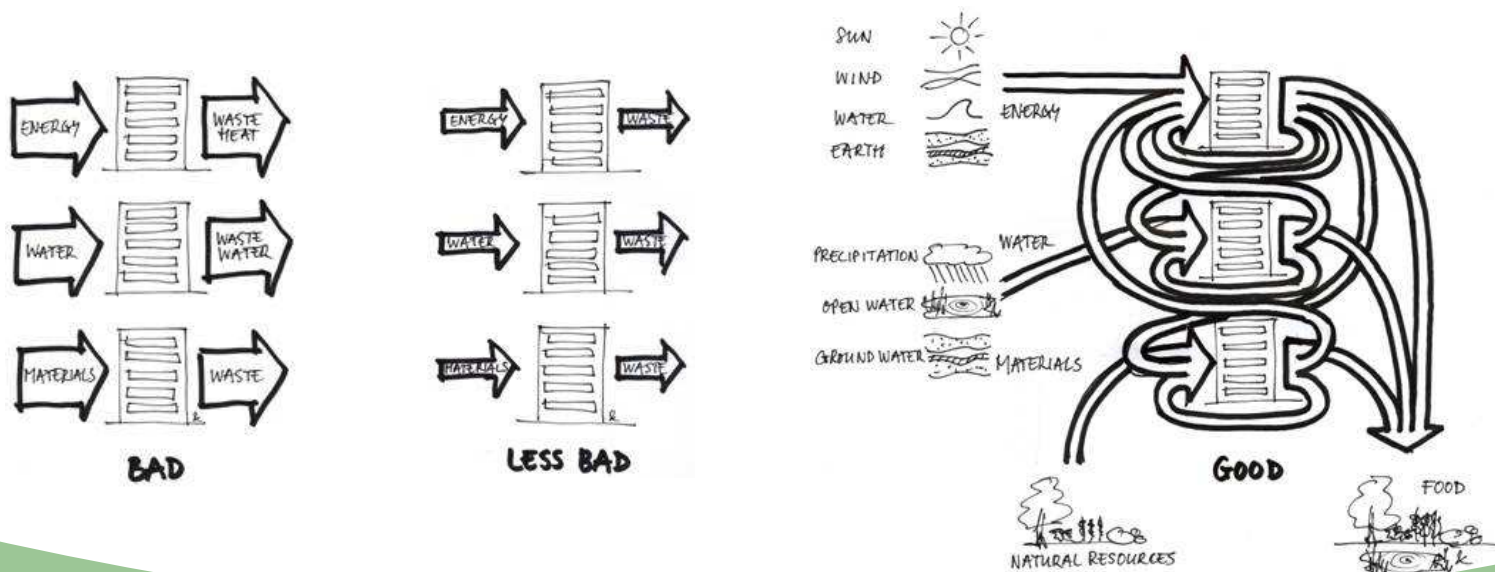
- William McDonough en Michael Braungart
- VPRO Documentaire: Afval = Voedsel
- Positieve boodschap
 - Schaarste grondstoffen, van probleem naar oplossing
 - Vooruit denken en voorop lopen, is zeer profijtelijk



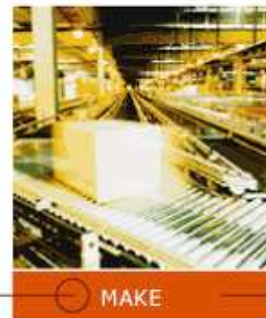
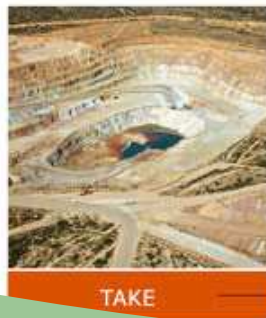
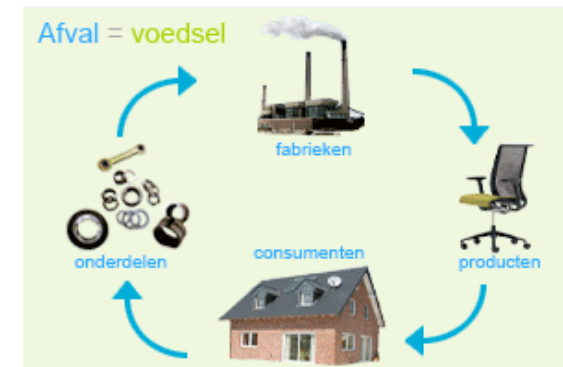
- C2C komt voort uit duurzame methoden:
 - 4P: People, Planet, Prosperity, Project
 - Hier en nu, daar en later
 - Trias ecologica / energetica
 - Denken in kringlopen / stromen
- Verschil zit hem vooral in;
 - Ga nu voor 100% goed
 - Integrale oplossingen, herdefiniëring van opgave
 - Levert je uiteindelijk winst op



- Omslag in denken nodig
- Nieuwe ontwerpogave
- Standaard processen omvormen
- Innovaties op gang brengen



- Oplossing ligt in een goed ontwerp
- Terugbrengen in biosfeer of technosfeer
- Upcyclen in plaats van downcyclen
- De natuur als voorbeeld, inspiratiebron
- Doe goed in plaats van minder slecht
- Effectief in plaats van efficiënt
- Integrale oplossingen zoeken





- Water, elektriciteit en wasmiddel?



- Building as a tree
 - Meerwaarde voor de omgeving
 - Levert energie (geen verspilling)
 - Zuivert lucht en water
 - Levert grondstoffen (geen afval)
- De mens centraal, symbiose met gebouw
- Symbiose bewerkstelligen door integrale ontwerp oplossingen
- 100% goed in plaats van 10-30% beter dan bouwbesluit



- Venlo Stadskantoor en Floriade/Greenpark, praktische vertaling

- **Mens**
- **Energie**
- **Materiaal**
- **Natuur**
- **Profijt**



Floriade Venlo Principles:

Our mission is to use our Cradle to Cradle framework as an engine for innovation. Our Cradle to Cradle framework means:

- **We are native to our place**
- **Our waste = food**
- **Sun is our income**
- **Our air, soil, and water are healthy**
- **We design enjoyment for all generations**
- **Our goal is a delightfully diverse, safe, healthy and just world, with clean air, water, soil and power – economically, equitably, ecologically and elegantly enjoyed.**

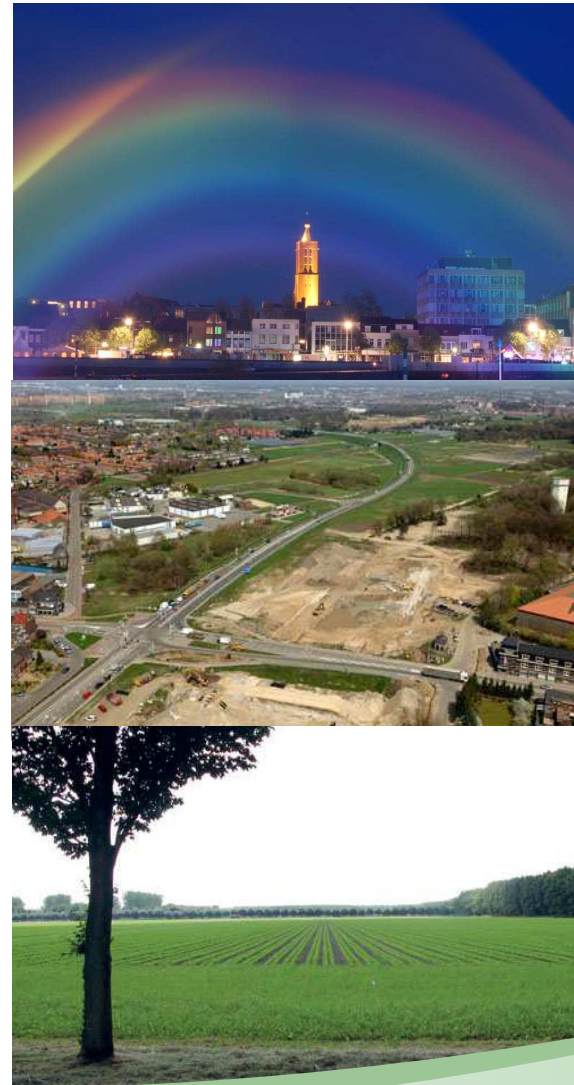
- het landschap en lokale cultuur
- programma: Moet er wel nieuw gebouwd worden?
- sociale structuur met een stevige economische basis.
- materialen: milieuvriendelijk, niet toxisch, hernieuwbaar, in technische of natuurlijke kringloop.
- stromen van water en lucht.
- gezondere omgeving.
- aanpasbaarheid en flexibiliteit.



- Herdefiniëren ontwerpogave
 - Definiëren wat je wilt bereiken in plaats van wat minimaal nodig is
- Integraal proces op gang brengen
 - Deskundigen vroegtijdig bij elkaar brengen, uitwisseling mogelijkheden en ideeën
- Hulpmiddelen en inspiratie aanreiken
 - Praktijkvoorbeelden
 - Concreet toekomstperspectief
 - Handreikingen hoe te realiseren



- Utiliteitsbouw
 - Stadskantoor Venlo
- Woningbouw
 - ziekenhuislocatie Schiedam
 - Almere Oost
- Bedrijventerrein
 - Klavertje vier Venlo
 - Floriade/Greenpark Venlo
 - Nieuw Mathenesse Schiedam



Integraal ontwerpen is expliciet verwerkt in onze eigen methoden en instrumenten

- Atelier ontwerp sessies
- Maximalisatie methode
- 4P model
- Integrale checklist, DCBA methode



Voorbeelden

- Inspirerende voorbeelden in programma van eisen fase
- Excursies

Ideaal toekomstperspectief concreet maken

- CO₂-neutrale steden
- Maximalisatie methode
- Backcasting sessies

Handreikingen hoe te realiseren

- DCBA methode
- Inspirerende gids specifiek voor ontwerpopgave

C2C van inspiratie naar realisatie

Sebas Veldhuisen – BuildDesk

015 2150215 – sebas.veldhuisen@builddesk.com