

MET ELKAAR VOOR DUURZAME ENERGIE

POWERED BY ENECO ENERGIE

ENERGIETRANSITIE IN DE WONINGBOUW

De energieprijzen stijgen, de CO₂-uitstoot neemt toe en de voorraad fossiele brandstoffen is eindig. Duurzame alternatieven zijn steeds noodzakelijker en aantrekkelijker. ENECO Energie werkt - samen met woningcorporaties, adviesbureaus en leveranciers van energiesystemen - aan een breed maatschappelijk draagvlak voor het gebruik van duurzame energie in de woningbouw.

Overgang naar duurzame energie

In 2003 startte de overheid het landelijke programma 'Transitie naar een Duurzame Samenleving'. Een onderdeel hiervan vormt het project 'Energietransitie in de Woningbouw' (ETW). ENECO geeft invulling aan dit project gedurende drie jaar, van juni 2005 tot en met mei 2008, samen met diverse marktpartijen. Het hoofddoel is draagvlak creëren om de overgang van fossiel naar duurzaam goed te kunnen maken.

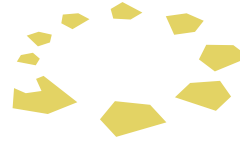
www.e-transitie.nl

Iedereen kan lezen over de voortgang en concrete resultaten van het project op: www.e-transitie.nl. Dit digitale kenniscentrum wordt continu aangevuld met informatie, zoals onderzoeksresultaten, communicatieplannen, toolkits, artikelen en brochures. Bovendien kunt u zich op deze site aanmelden voor een digitale nieuwsbrief.

Slagvaardig

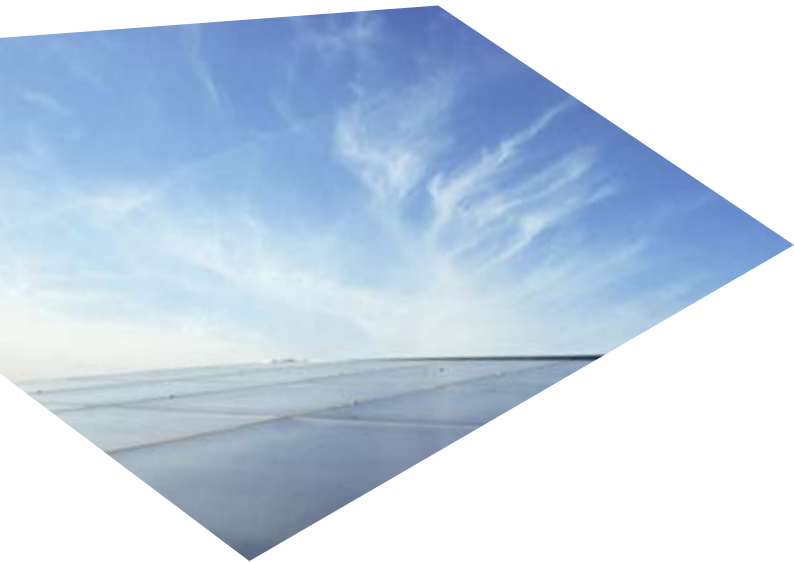
Om slagvaardig te kunnen werken kent ETW drie deelprojectgroepen: Communicatie, Techniek en Financiën. Op de achterzijde een blik op hun aandachtsgebieden.





MET ELKAAR VOOR DUURZAME ENERGIE

POWERED BY ENECO ENERGIE



Communicatie

Wie zijn onze doelgroepen en wat weten zij over duurzame energie? Hoe kunnen wij het gebruik ervan stimuleren? Hier houdt de deelprojectgroep Communicatie zich mee bezig. Communicatie onderscheidt vier doelgroepen die elk een eigen benadering vereisen:

- Woningcorporaties en projectontwikkelaars (B-to-B)
- De woonconsument (B-to-C)
- De bouwsector: architecten, aannemers, installateurs en installatie-adviseurs
- Gemeenten

Voor elke doelgroep wordt een communicatieplan opgesteld. Een marktpartij verzorgt de uitvoering: voor B-to-B en B-to-C is dat CEA, voor de bouw Ecofys en voor de gemeenten G3 Advies. Samen met vertegenwoordigers van de doelgroepen.

Techniek

ETW focust op de inzet van collectieve warmtevoorzieningen met warmtepompen en zonnecollectoren voor bestaande- en nieuwbouw. En op individuele warmtepompen voor de nieuwbouw. De huidige technieken kunnen op verschillende punten worden verbeterd en doorontwikkeld.

Belangrijkste technische uitdagingen:

- Warmtepompen in bestaande bouw
- Laag-temperatuur afgiftesystemen in bestaande bouw
- Vloerverwarming en -koeling
- Doorontwikkelen boilerkasten

Financiën

'Duurzame energie is toch veel duurder dan niet-duurzame energie?' Veel zakelijke en individuele klanten weten niet dat zij een deel van de extra kosten terugverdienen door lagere energiekosten. Daarnaast zijn er diverse subsidie- en stimuleringsregelingen. De deelprojectgroep Financiën ontwikkelt een helder overzicht van financieringsopties en voor- en nadelen. En maakt deze informatie toegankelijk voor klanten via voorlichtingsmateriaal en brochures.

Meer informatie

Kijk eens op www.e-transitie.nl

Voor meer informatie kunt u contact opnemen met de projectleider ETW: Matthijs Lauwerier, telefoon: 023-510 3456, e-mail: info@e-transitie.nl