

Gezond bouwen en verbouwen

Badkamers met Wedi

**Jan Hilbrink**

**Blauwplaat bv**

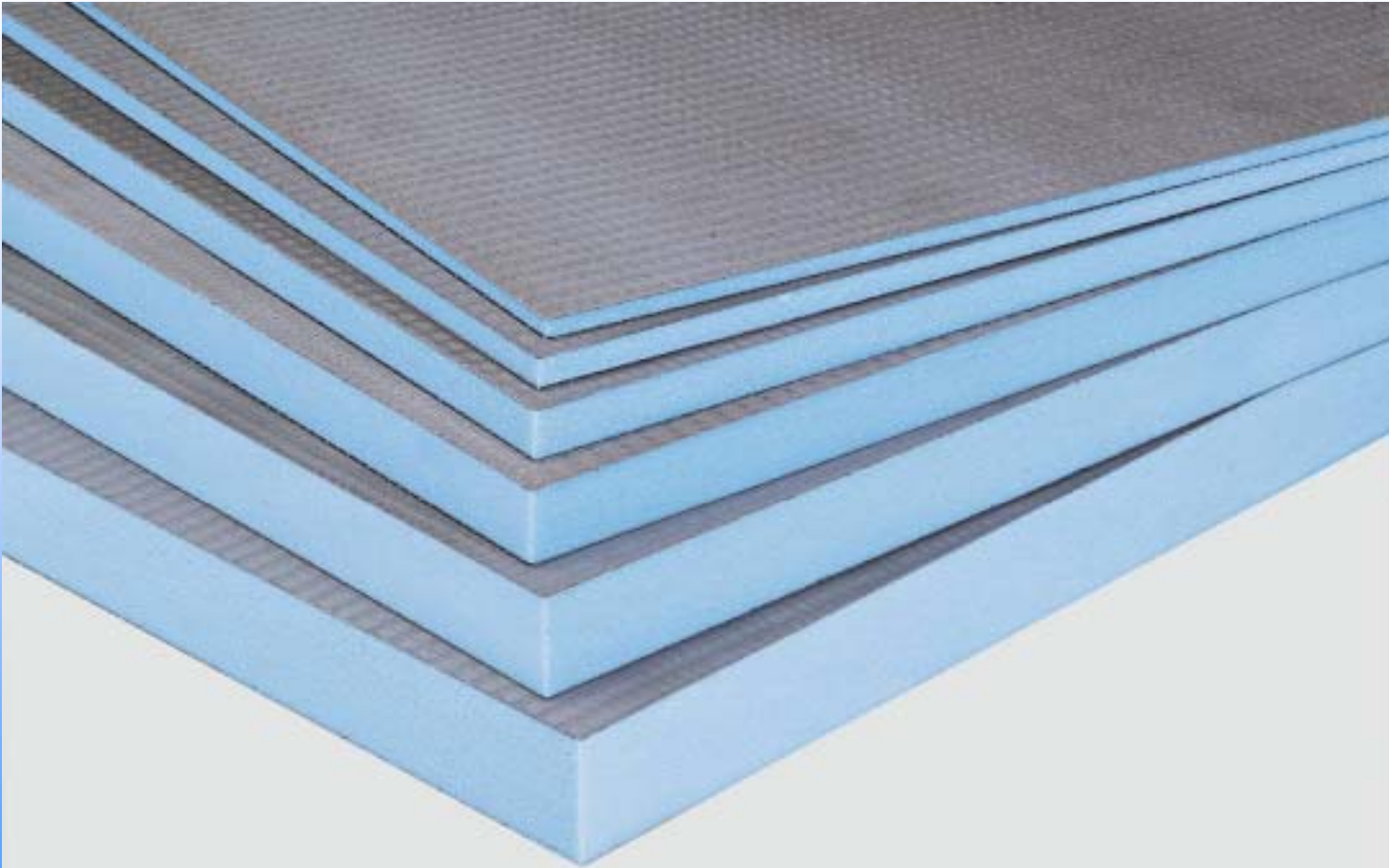
# Een gezonde badkamer

- schoon
- droog
- schimmelvrij
- ongevaarlijk

Een badkamer is pas “gezond” als de installateur zonder letsel zijn project afrondt.

- gebruik niet te zware en goed hanteerbare materialen
- let op het veilig gebruik materiaal en gereedschap.
- gebruik geen gevaarlijke stoffen

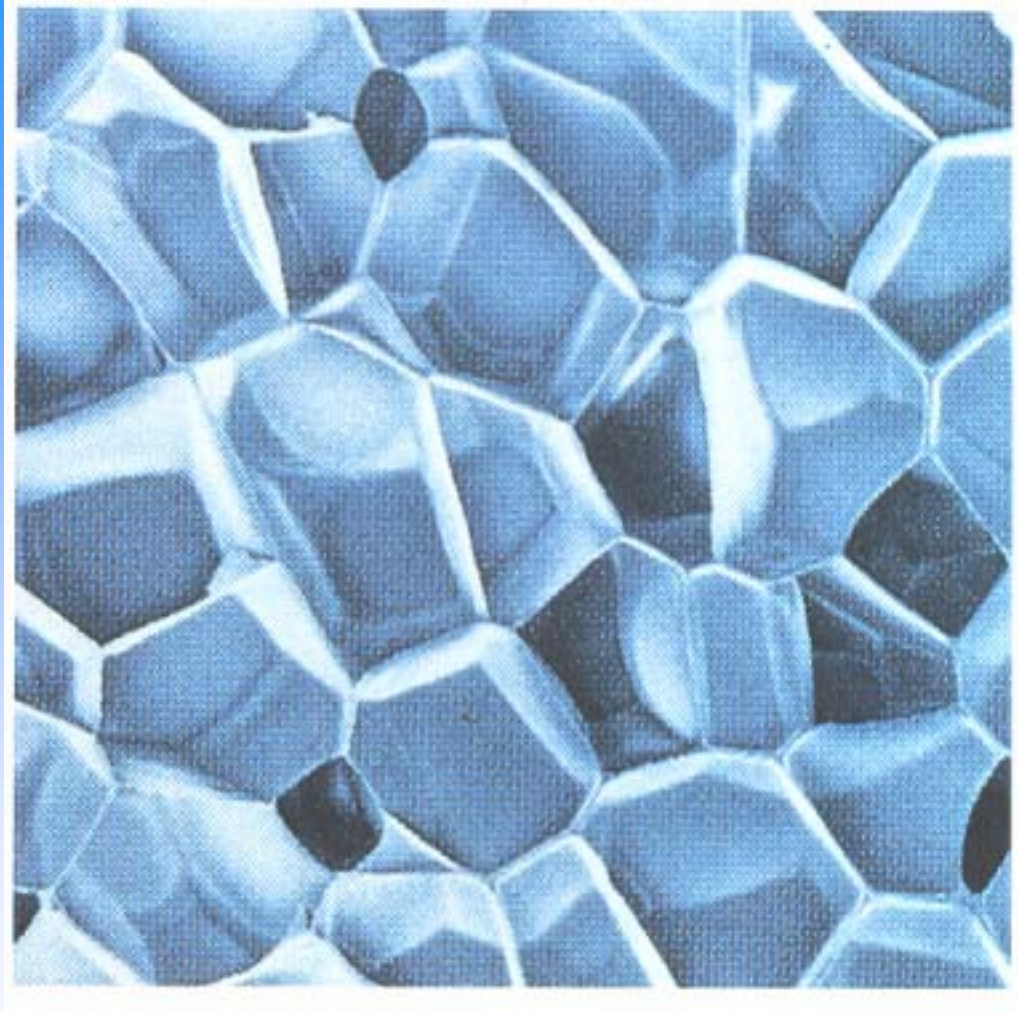
**wedi**<sup>®</sup> *Dat past.*



Uit de praktijk, voor de praktijk

# Wedi bouwplaten

Wedi bouwplaten zijn opgebouwd uit een kern van blauwe Styrofoam XPS-isolatie die aan beide zijden bekleed is met een met glasvlies gewapende gemodificeerde mortellaag.



- Gesloten celstructuur van Styrofoam (het blauwe HCFK-vrije XPS van DOW)

## De materiaaleigenschappen van de wedi bouwplaten

- hoge drukweerstand (bv voor vloertoepassingen)
- vocht ongevoelig
- blijvend, lage warmtegeleidingscoëfficiënt
- optimaal verlijmoppervlak, hoge hechtsterkte
- laag gewicht
- gemakkelijk te verwerken

# Standaard plaat afmetingen

## Wedi tegelelementen

- 600 x 1250 4 mm
- 600 x 1250 6 mm
- 600 x 2600 10, 20, 30, 40, 50, 60, 80 mm
- 625 x 2500 12,5 mm

Op aanvraag: diverse dikten

- 600 x 2500 mm
- 900 x 2500 mm
- 1200 x 2500 mm

# Een aantal plaatsen waar Wedi bouwplaten zijn toegepast in de sociale woningbouw.

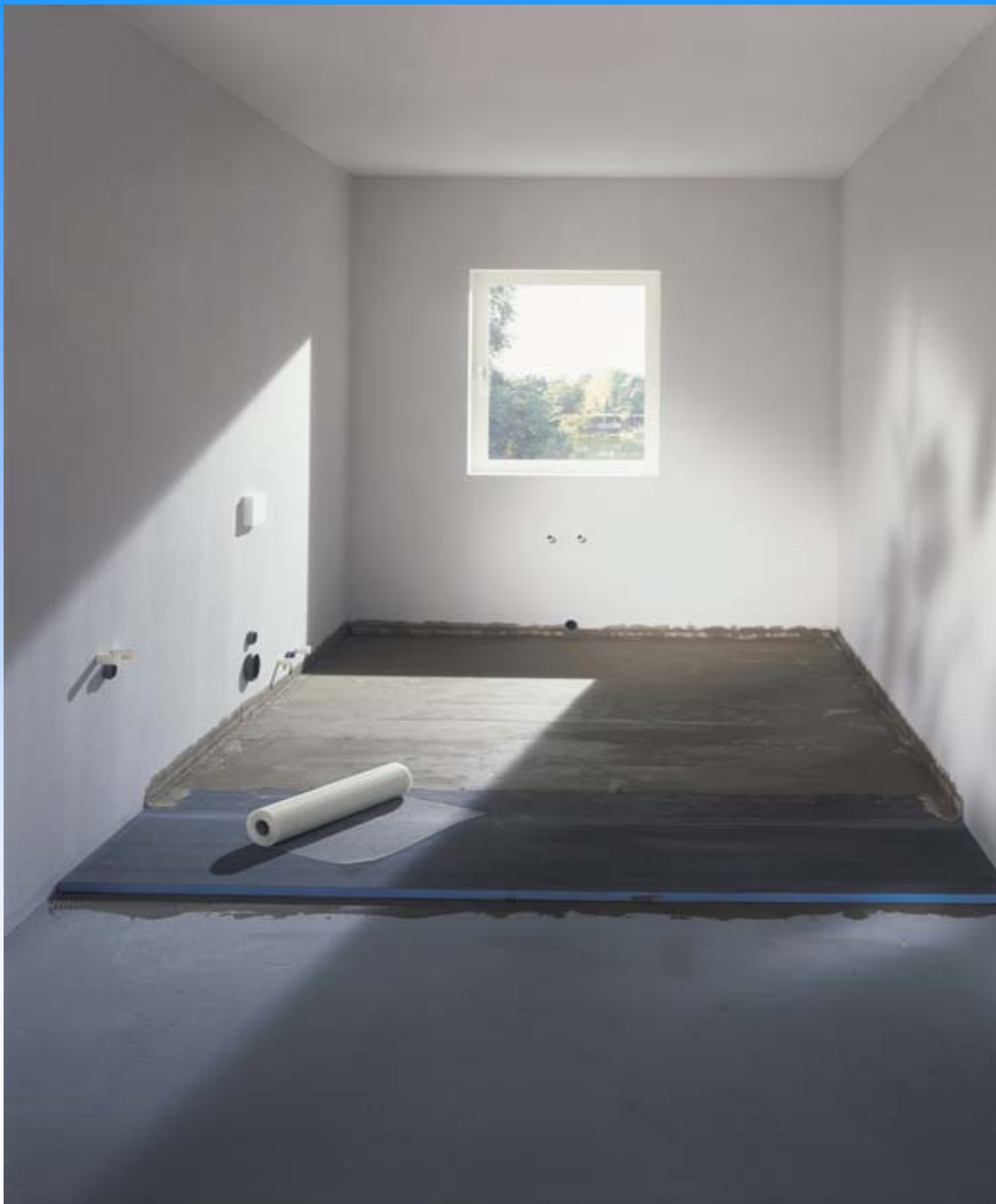
- Bergen op zoom
- Vught
- Tiel
- Culemborg
- Haarlem
- Roelofarendsveen

Kunnen we hier een badkamer van maken ?



# Waarom hier werken met Wedi bouwplaten

- Droge methode
- Snelle methode
- Verhoging thermische isolatiewaarde
- Geringe gewichtstoename



- vloertoepassing op beton

# bouwplaten op houten vloeren

## eisen aan de ondergrond:

- draagkrachtig
- stofvrij
- droog
- zoveel mogelijk vlak

# houten ondergrond

- gebruik bouwplaten van ten minste 20 mm dikte
- smeer flexibele poedertegellijm met een grove lijmkam van 8 mm (afhankelijk van de vlakheid van de ondergrond) op de plankenvloer
- druk de platen in halfsteens verband in de lijm
- bevestig de platen na uitharding met 5 schroeven per vierkante meter
- de naden en kimaansluiting voorzien van wedi voegdichtingsband



- toepassing op bestaande houten vloeren

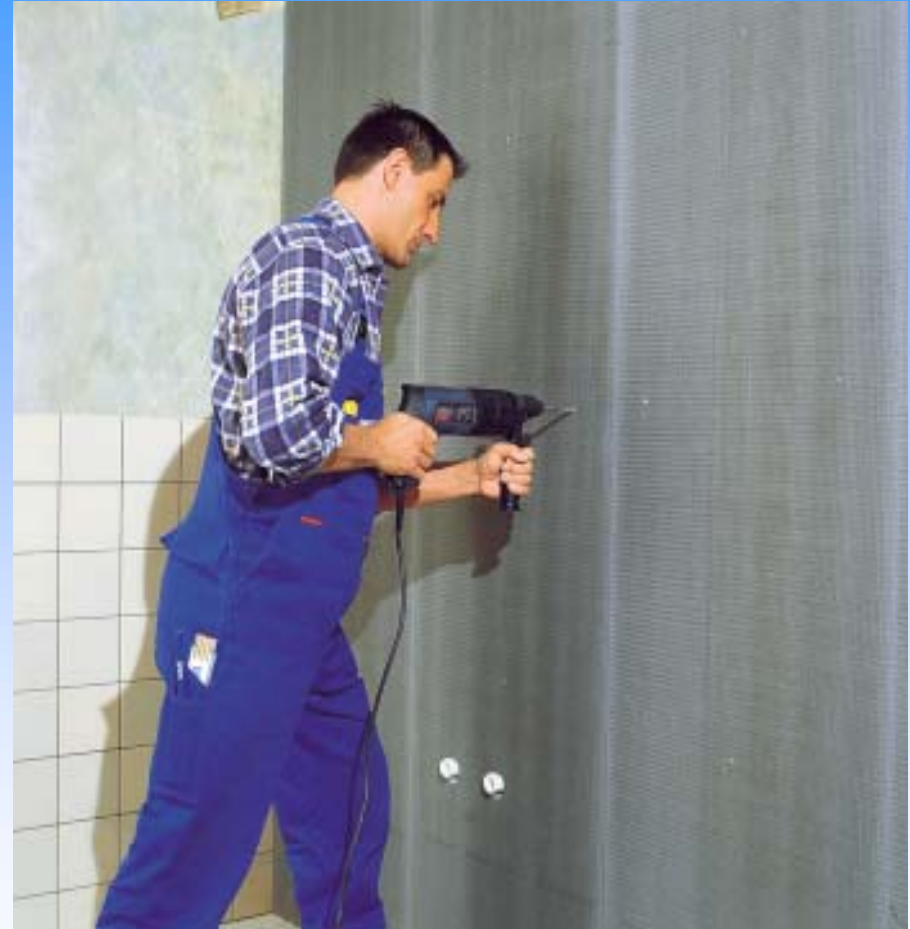
# bouwplaten op wanden

- volvlakverlijming met mechanische bevestiging
- dotsgewijze verlijming in combinatie met pluggen
- bevestiging op houten of metalen regelwerk



- Bouwplaten op oneffen ondergronden











- bouwplaten van slechts 4 mm dik ook 6 mm is beschikbaar



- **Bouwplaten boven bestaand tegelwerk**



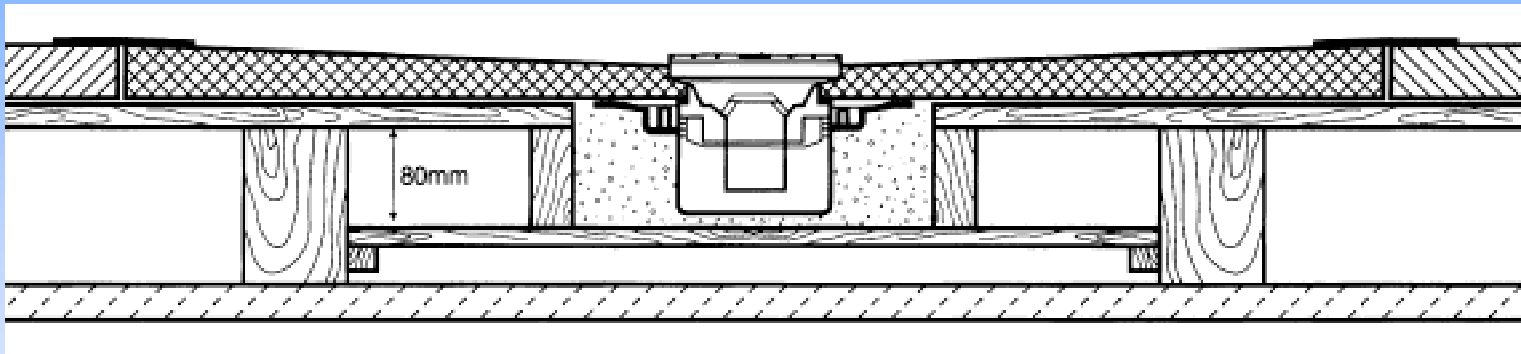


**Bouwplaten op een houten regelwerk**

# fundo douchevloerelement

## Eigenschappen:

- ingebouwd afschot
- vast ingebouwd afvoerputje met RVS rooster
- snelle inbouw, minimale inbouwhoogte 130 mm
- met horizontale of verticale afvoer
- eenvoudige installatie
- strak te betegelen
- isolerend
- opstapvrije douchevloer
- afmetingen: 900 x 900, 1200 x 1200
- ander afmetingen op aanvraag



**Toepassing van de Wedi fundus in een houten vloerconstructie**



- wedi Fundo vloerelement
- afvoer met stankafsluiter
- roestvast rooster met kunststof ophoogkader
- standaardelement





- Egalisatielaag aanbrengen



- Op de achterzijde kleefmortel volvlaks aanbrengen en het element plaatsen



- De overgangen met de Fundo-dichtingsset waterdicht afwerken



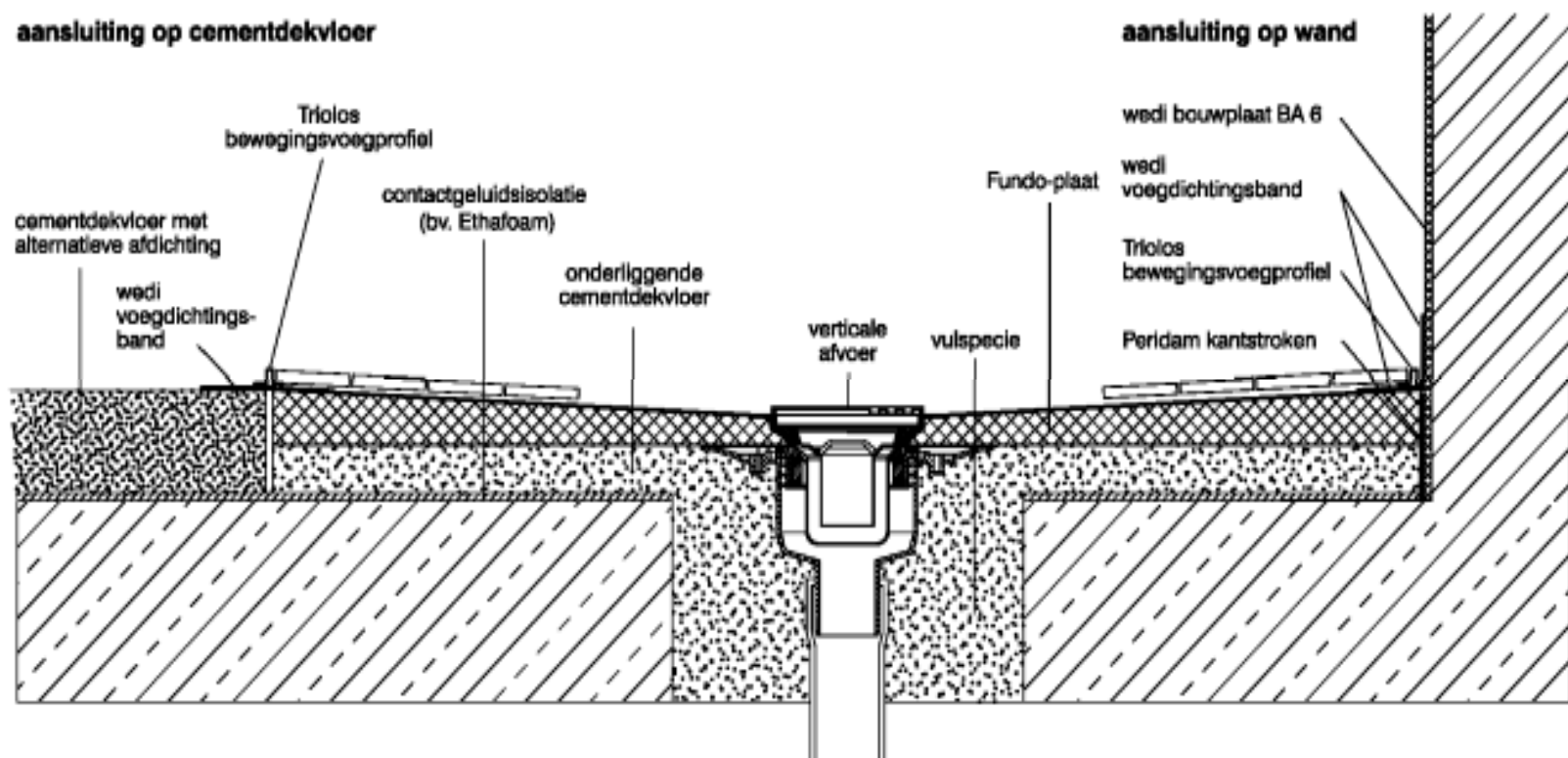
- Het douchevloerelement is klaar om te betegelen

### aansluiting op cementdekvloer

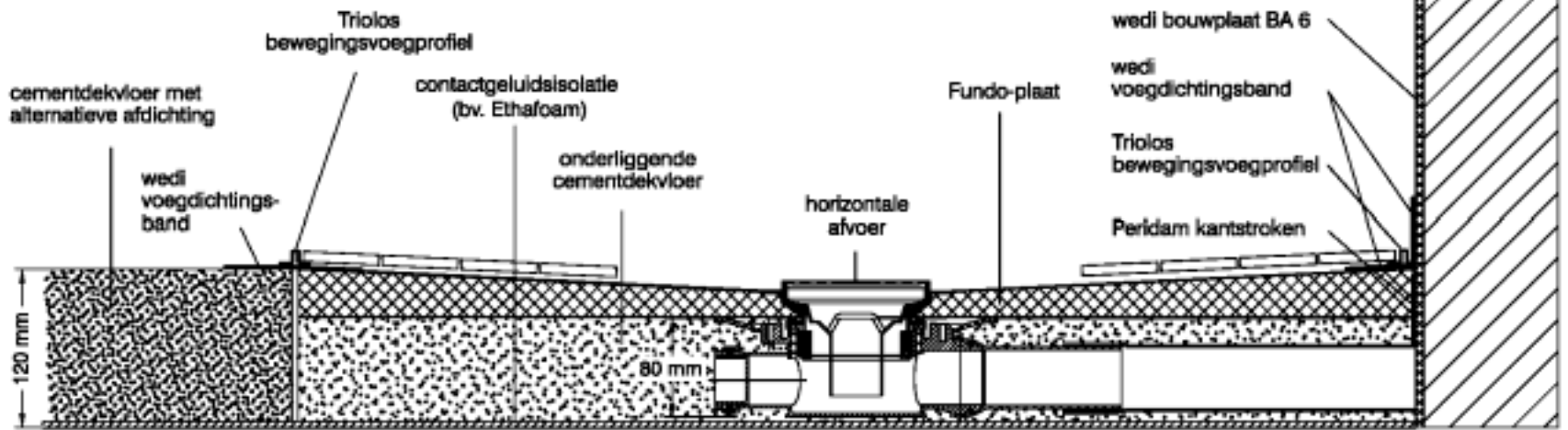
Triolos bewegingsvoegprofiel  
contactgeluidsisolatie (bv. Ethafoam)  
onderliggende cementdekvloer  
wedi voegdichtingsband  
cementdekvloer met alternatieve afdichting

### aansluiting op wand

wedi bouwplaat BA 6  
wedi voegdichtingsband  
Triolos bewegingsvoegprofiel  
Peridam kantstroken  
Fundo-plaat  
vulspecie



### aansluiting op cementdekvloer



### aansluiting op wand

# Wedi

- Arbeidsvriendelijk
- Duurzaam door vochtbestendigheid