

De Maatregelen

Naar een betere maatbeheersing

- Alles over total station
- Oorzaken en gevolgen van maatafwijkingen
- Wat is maatbeheersing?
- Wie doet wat bij maatbeheersing?
- Het maatbeheersingsplan

Menselijk handelen

- direct, bij de uitvoering van
- indirect, via het gebruikte materieel



Wisselende omstandigheden

- temperatuur, vochtigheid
- belasting

Wisselende materiaaleigenschappen

.....voor de gebruiker/opdrachtgever:

- Functieverlies gebouw t.a.v.:
 - esthetica
 - constructieve aspecten
 - bouwfysische aspecten
 - ruimtegebruik
- Problemen bij toekomstige herinrichting, hergebruik, renovatie

.....voor de producenten:

- Extra kosten vanwege:
 - afkeur & vervanging
 - reparatie
 - stagnatie
 - beperking montagethoden
 - financiële genoegdoening opdrachtgever
- Aantasting imago / reputatie
- ISO 9000 certificaat?

.....voor de betrokken personen:

- Onderlinge conflicten
- Verpeste werksfeer

Maatbeheersing?

- Hoge faalkosten.....
- Functieverlies.....
- Leuk werk?

Wat is maatbeheersing?

Kwaliteitsbeheersing met betrekking tot het aspect 'maat'.

Proceskwaliteit + Productkwaliteit

Doel maatbeheersing?

Minimaliseren.... van de negatieve gevolgen van maatafwijkingen ten aanzien van:

- Functioneren gebouw
- Geld
- Arbeidsomstandigheden

Taakverdeling maatbeheersing

- Ontwerpers van het gebouw
- Werkvoorbereiding
- Uitvoerenden

Specificeren

Verstrekken volledige maatspecificatie voor 'eindresultaten':

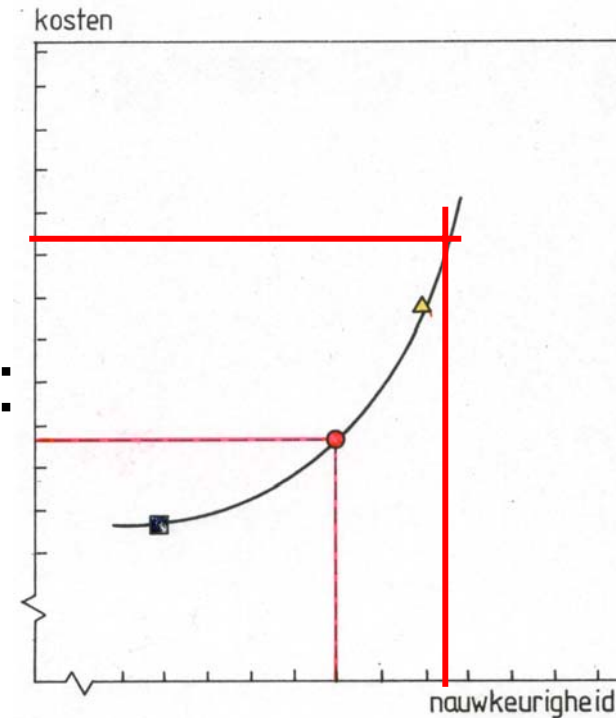
- ontwerpmaten
- maattoleranties

Uitgangspunt: behoorlijk functioneren tijdens gebruiksfase

Verantwoorden....

Verifiëren of maattoleranties:

- technisch haalbaar zijn
- financieel haalbaar zijn



- ▲ : extra zorgvuldig werk
- : normaal werk
- : grof werk

‘Op papier’ bouwen

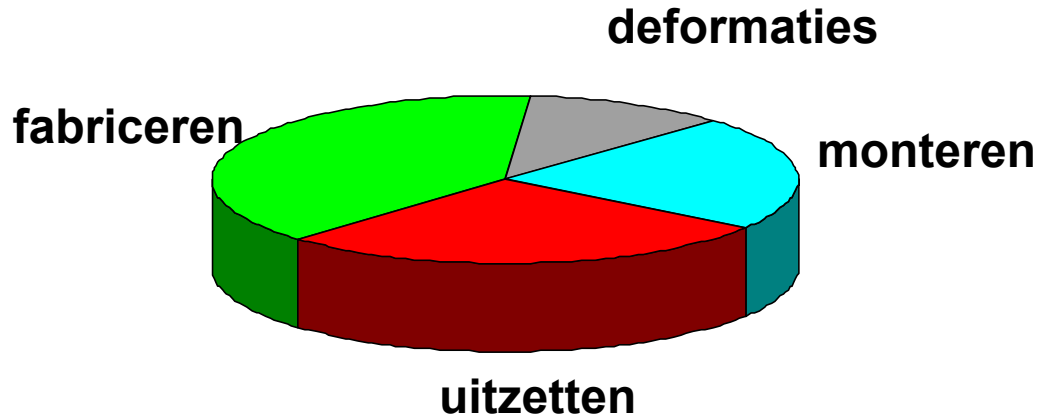
Uitvoeringsplannen maken voor:

- uitzetten
- monteren
- bewerken

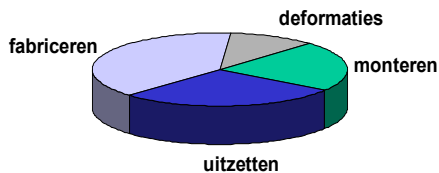
Past het 'op papier'?

- Nauwkeurigheids voorspellen
- Vergelijken met toleranties
- Plannen afstemmen

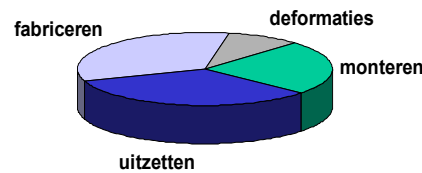
Toleranties voor 'eindresultaten' verdelen



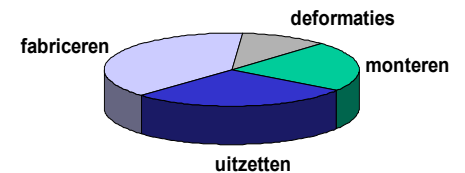
tolerantie voeg 2



tolerantie voeg 3



tolerantie voeg 4



Afspraken maken over:

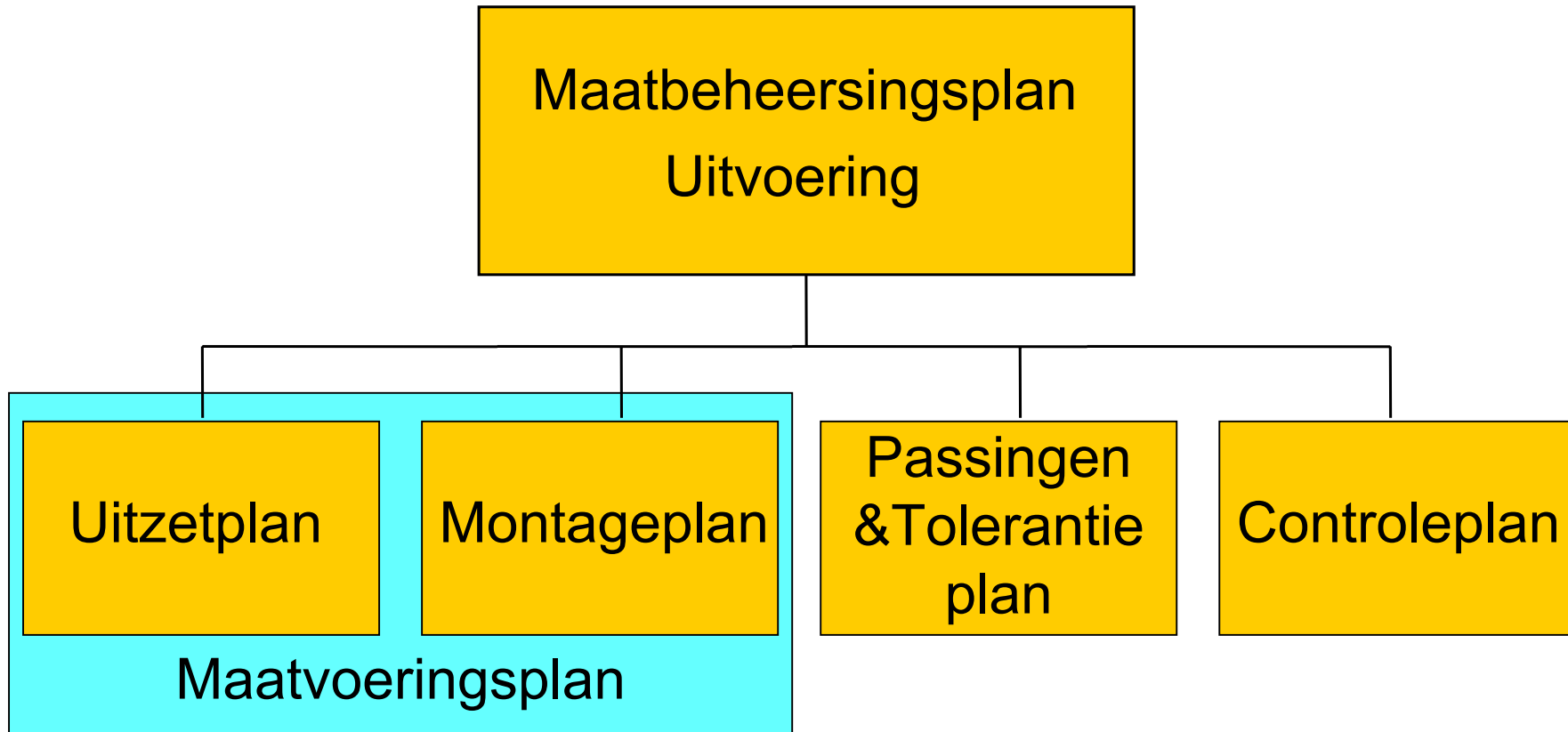
- Werkmethoden en materieelinzet
- Toelaatbare maatafwijkingen
- Uit te voeren maatcontrole

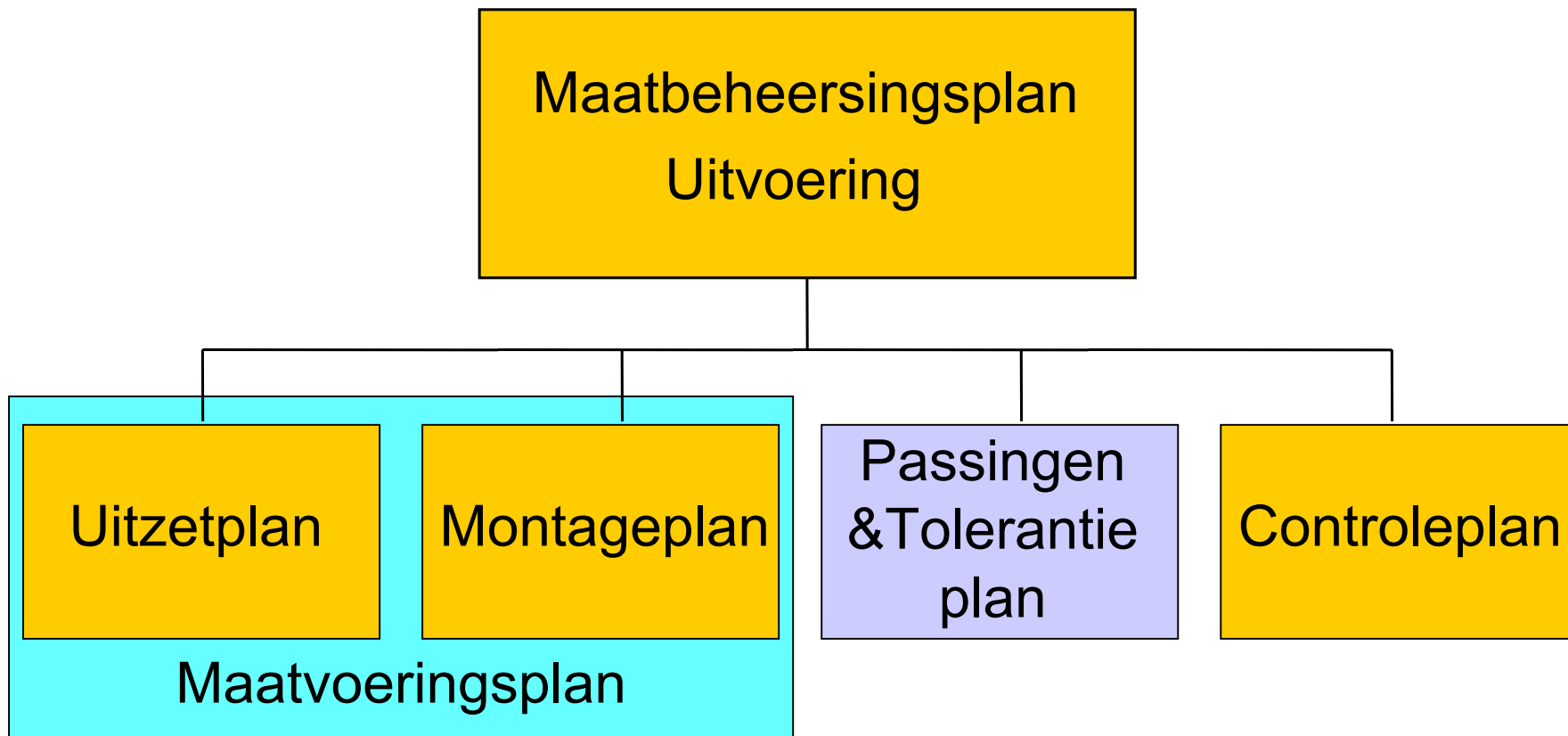
Tijdens de uitvoering....

- Werken conform de uitvoeringsplannen
- Systematisch relevante maten nameten
- ‘Terugkoppelen’

Samengevat.....

- Ontwerpers specificeren
- Werkvoorbereiding stemt af ‘op papier’
- Uitvoerenden werken planmatig +
bewaken







een total station
waarmee u gaat

