

Strategische innovatie in de Nederlandse bouw

Werken met concepten



Inhoud

- Een greep uit een nieuwe praktijk
- Noodzaak tot strategische vernieuwing
- Werken met concepten
- Potentie van strategische innovatie:
 - Voor klanten & bedrijven
 - Voor sector & de maatschappij
- Waar staan we nu en wat kunt u doen?

Conceptueel Bouwen | Daglichtsystemen - VELUX Nederl...

Home Contact Wettelijke kennisgeving Site Map Zoeken

Inspiratie **Producten** VELUX Klantenservice VELUX SHOP VELUX Profs Pers Nieuws

Daglichtsystemen

Daglichtsystemen
 Horizontaal duo
 Verticaal duo
 Quattro
 Cabrio duo
 Cabrio combi
 Combi hellend
 Combi gevel
 Dakterras
 Dakserre

Dakvensters
 Daglichtkoepel
 Daglichtbox (plat dak oplossing)
 Daglichtspot
 Raamdecoratie en rolluiken
 Installatie
 Bediening
 Dealers

Meer licht = Meer ruimte
 Dit is de simpele gedachte achter onze Daglichtsystemen. Een VELUX Daglichtsysteem is eenvoudig gezegd een compleet vooraf samengesteld pakket bestaande uit minimaal twee dakvensters en installatieproducten, maar wel met één vaste prijs en één vaste bestelcodering.

Meer informatie over dakvensters

Concepten voor kleine bouwdelen

Bestand Bewerken Beeld Geschiedenis Bladvijzers Extra Help

Conceptueel Bouwen | Lamikon - LamikonLongLife.com...

Lamikon
 Duurzame houten gevelelementen

Organisatie
 Kwaliteit
 Systemen
 Referentieprojecten
 Veel gestelde vragen
 Systemhoudersnetwerk
 Nieuws
 STABU BESTEKSERVICE
 Contact
 KOMO-procescertificaat

15 jaar waarborg!!!

<uw zoekopdracht> zoek

LamikonLongLife

De duurzaamheid van LamikonLongLife is onbeperkt! Bij oplevering van de LamikonLongLife kozijnen staat het unieke monitorschema voor minimaal 15 jaar waarborg voor het blijvend functioneren. Door het beheersen van het natuurlijke vochtpercentage van het hout treedt geen houtrot op en blijven verfbreken uit. Het monitoren van de gevelelementen en het eventueel bijstellen van de conditie geschiedt door een gecertificeerd Lamikon bedrijf.

Het LamikonLongLife gevelelement:

- heeft een waterdichte verbinding
- voldoet aan de door het GIW gestelde acceptatie-eisen voor woningen en woongebouwen met een GIW-garantie.
- kan worden geleverd met FSC gecertificeerd hout.
- is voorzien van een KOMO product én procescertificaat.

Houtrenovatiesysteem | Bekledingsysteem | Complete houten gevelelementen

MONIER

HOME OVER ONS PRODUCTEN GARANTIES SERVICES/DOWNLOADS DAKTECHNIEK FAQ NIEUWS
CONTACT VACATURES LINKS

Home > Services/Downloads > Diensten > Totaaldakformules

ZOEK

CAD-applicaties
Bestekservice
Leveranciers / Verwerkers
Dakdesigner
Diensten
Overzicht Diensten
Totaaldakformules
Attesten / Certificaten
Brochures / Technisch Handboek
Direct Mail Informatie Richtprijzen

TOTAALDAKFORMULES

Soms wilt u meer dan afzonderlijke producten en diensten voor dakbouw. Dan kunt u bij MONIER terecht voor twee complete concepten in hellende daken: Fixum voor nieuwbouw en Fides voor renovatie. Deze totaalformules omvatten behalve de kwaliteitsproducten van MONIER alle door u gewenste expertise op het gebied van constructie, duurzaamheid en projectmanagement. De uitvoering is altijd in handen van bedrijven die zijn aangesloten bij de Stichting Dakmeester.

Nieuwbouw - FIXUM
Renovatie - FIDES

Traditioneel materiaal, Prefab aangeleverd

Home | Nieuws | Contact

Porotherm Izibuild: De norm voor snel en kostenefficiënt bouwen!

Geschiedenis	
Algemeen	Doelstelling en Visie:
Samenwerking	Verbo Prefab Metsel Elementen BV. heeft als doelstelling om op maatschappelijk verantwoorde wijze te voorzien in een behoefte die aanwezig is in de markt voor de productie van geprefabriceerde keramische binnenmuur- en gevelelementen. Verbo wil zich onderscheiden door haar kwaliteitsbewustzijn en door het direct beantwoorden van de meest relevante vraag ten aanzien van het bouwproces en de daarbij behorende materiaalkeuze in de toekomst, namelijk het monteren in plaats van produceren op de bouwplaats.
Prefab elementen	
Fotoreportages	
Links	

De argumentatie is gelegen in een aantal wezenlijke problemen in de bouwsector. Deze worden deels veroorzaakt door het slechte imago van het beroep "bouwvakker". Door zware fysieke belasting van het bewegingsapparaat ontstaan vele werkgebonden gezondheidsklachten, die resulteren in arbeidsuitval. Hierdoor ontstaat een onherroepelijk tekort aan gekwalificeerde werknemers. De uitstroom van arbeidskrachten in de bedrijfstak is vele malen groter dan de instroom.

Om rede van arbeid en mede door het slechte imago en het daardoor ontstane tekort aan arbeidskrachten, wordt de bouw gedwongen monteren in plaats van te produceren op de bouwplaats. Zo wordt in essentie arbeid vervangen door machines. Het tekort aan arbeidskrachten kan mede hierdoor worden ondervangen.

Door de productie te verplaatsen naar geconditioneerde ruimtes wordt het bouwproces arbeidsvriendelijker en kwalitatief aanzienlijk beter en sneller.

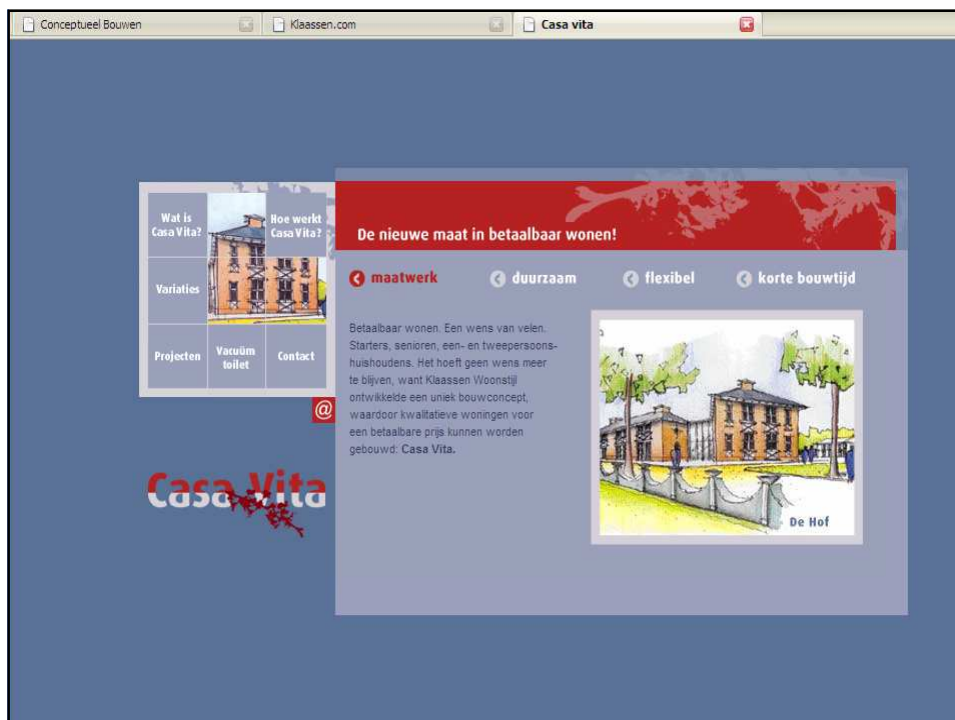
Verbo heeft gekozen voor een keramisch product om de volgende voordelen. Het is een natuurproduct dat ademt en een unieke vormstabiliteit heeft. Het product beschikt over fysieke eigenschappen waardoor knupp- en scheunrij gebouwd kan worden. Het voldoet moeiteloos aan de hedendaagse eisen ten aanzien van geluid- en thermische isolatie. Het is ontwikkeld met het oog op bouw efficiëntie.

Door te luisteren, te communiceren en met een absolute wil om te innoveren zullen wij steeds meer bouwgerelateerde productie afbrekmatig uitvoeren.

Dok ten aanzien van de montage nemen wij onze verantwoording. Immers een product is pas gereed als het tot tevredenheid is opgeleverd.

VERBO
Prefab Metsel Elementen bv.





W&R Flexibel, efficiënt en innovatief

bam woningbouw

Het W&R-concept Productinformatie Prijsinformatie Contact Publiciteit

Voor projectmatige woningbouw

Vergroot de leesbaarheid

... staat voor flexibel, efficiënt en innovatief. Het W&R-concept is gericht op de ontwikkeling van woningen met een optimale prijs/kwaliteitverhouding. W&R biedt vroegtijdig inzicht in de opbouw van de kosten en garandeert een hoge kwaliteit.

Het concept is gebaseerd op vijf principes:

- ontwikkeling vanuit een referentiewoning
- een standaard, optimaal bouwproces
- bouwstroom-principe
- co-making
- klantgerichtheid

Op basis van deze principes worden uiteenlopende typen woningen gerealiseerd met een goede prijs/kwaliteitverhouding. Woningen die variëren van rijwoningen tot twee-onder-een-kapwoningen en appartementen. Met W&R kan ingespeeld worden op veranderende wensen van onze klanten, de woonconsumenten en op de veranderende marktomstandigheden. Klik op bovenstaande afbeelding voor een overzicht van onze referentieprojecten.

QFORYOU.ORG
BOUWPROFESSIONALS EN LEDEN VAN COÖPERATIEVE VERENIGING Q

Start Q-Wonen Contact

Zoeken... Home

Home
Over Q
Actueel
Techniek
Projecten
In ontwikkeling
Qualiteitservice
Leden
Diensten
Lid worden

LOGIN
Gebruikersnaam

 Onthouden
Inloggen
Wachtwoord vergeten?
Account aanmaken

WELKOM BIJ DE COÖPERATIEVE VERENIGING Q

DE COÖPERATIEVE VERENIGING, TOONAANGEVENDE OP HET GEBIED VAN DUURZAAM BOUWEN IN NEDERLAND

Op dit gedeelte van de website www.qforyou.org, dat speciaal voor u als bouwprofessional is ingericht, staat veel informatie die van pas komt bij uw Q-activiteiten. Met het lidmaatschap van de vereniging heeft u gekozen voor een andere manier van bouwen. Leden van Q hebben afgesproken te bouwen volgens de basisbeginselen van Q: bouwen door gebruik te maken van zoveel mogelijk hernieuwbare grondstoffen (90%) en recycling zonder down-grading (10%). Realisatie wordt uitgevoerd op basis van betrouwbaarheid, onpartijdigheid en niet-exclusiviteit.

Eerlijk bouwen is nu mogelijk. De leden van Q committeren zich aan een vernieuwde manier van bouwen, waarbij in een transparant proces gezonde en betaalbare woningen worden neergezet. Kern van de voorgenomen aanpak is dat de bouwwereld van doelgroep tot partner is geworden; duurzaam bouwen wordt gezien als een gemeenschappelijke opdracht voor overheden, financiers, projectontwikkelaars

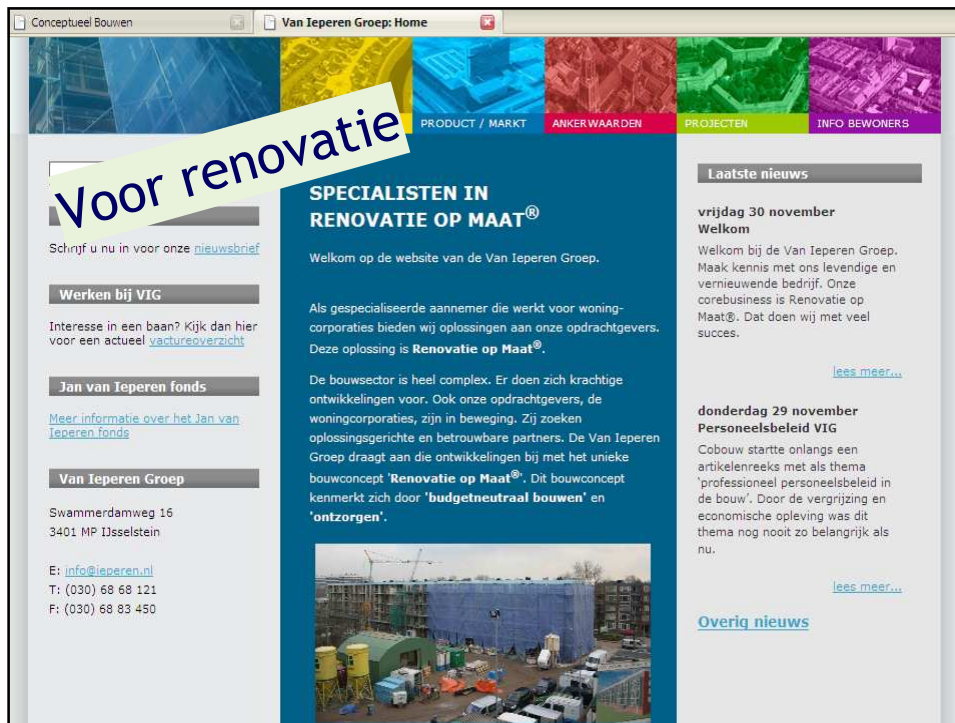
INNOVATIES

Wandverwarming in combinatie met HSB

Alle leidingen worden prefab al in de wanden geplaatst. De meeste oplossingen hebben wij niet zelf hoeven uitvinden; we hebben goed rondgekeken. Er zijn wel een paar echte innovaties, zoals een in het houtskelet aangebrachte wandverwarming.

[Lees meer...](#)

Q1 Eenvoudig en bijzonder





Noodzaak tot strategische vernieuwing

- Knelpunten klanten & bedrijven
- Knelpunten sector & maatschappij




Knelpunten klanten en bedrijven

- ❑ Onvoldoende afgestemd op behoefte
- ❑ Onzekerheid en tegenvallende kwaliteit
- ❑ Duurt lang, weinig flexibel
- ❑ Veel rompslomp
- ❑ Relatief duur

Al lang een onopgelost probleem:
Waar zit de belemmering?

- ❑ Weinig onderscheidingsmogelijkheden, vooral selectie op prijs
- ❑ Slechte verbinding schakels in keten
- ❑ Matig rendement, beperkte groei



Knelpunten maatschappij en sector

- ❑ Onvoldoende veilig, duurzaam en gezond
- ❑ Betaalbaarheid oplopende kosten
- ❑ Maatschappelijke ontevredenheid, politieke onrust

Al lang een onopgelost probleem:
Waar zit de belemmering?

- ❑ Ongunstig imago
- ❑ Werkgelegenheid

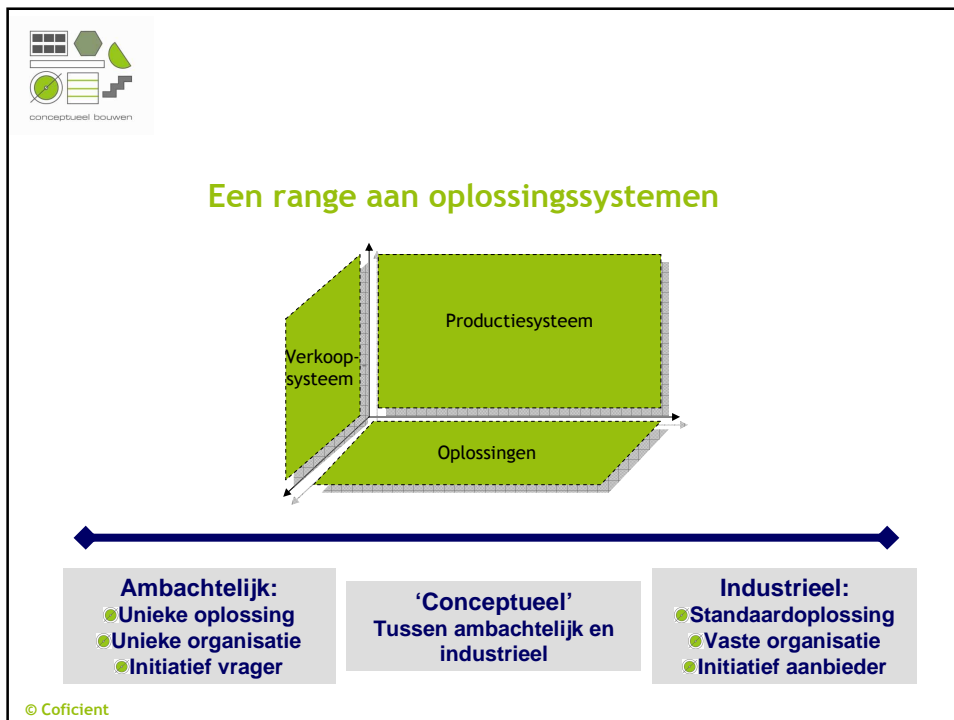
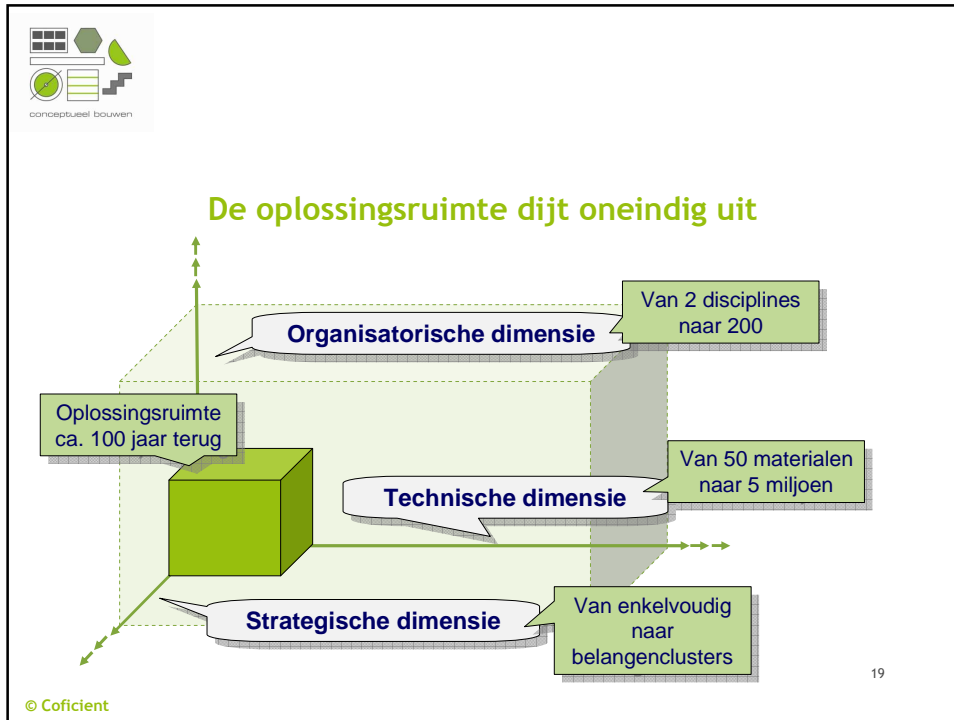
© Coficient 17

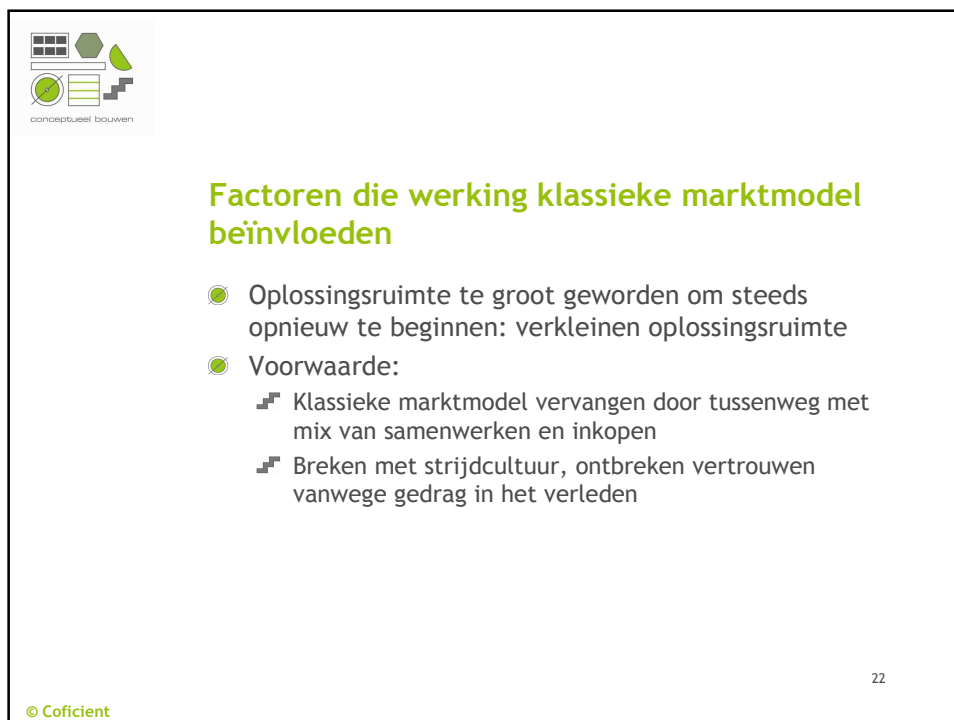
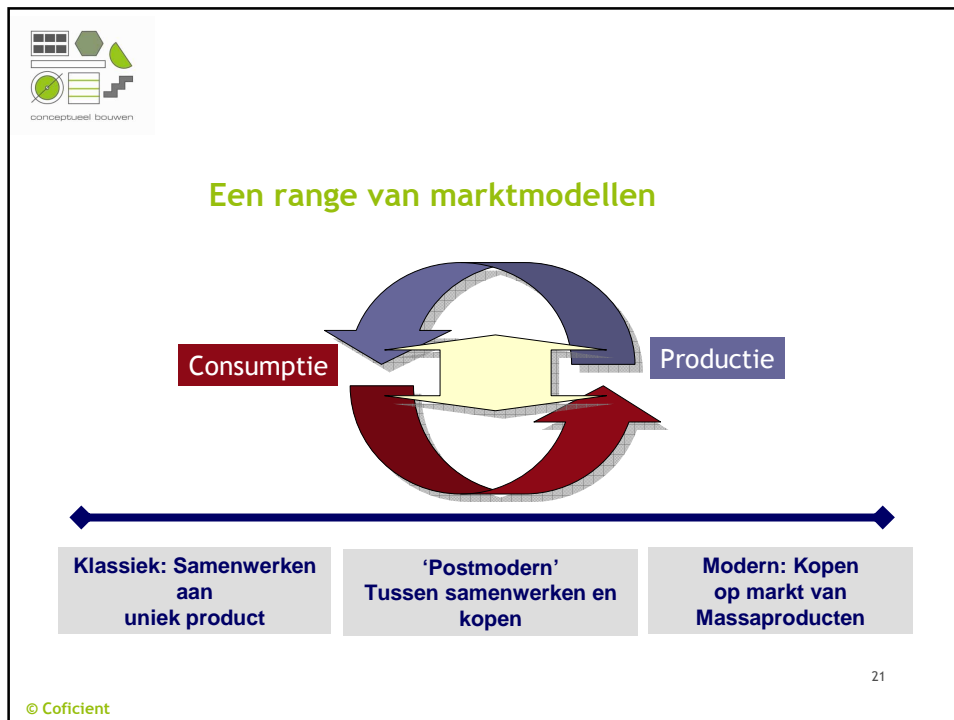


Werken met cocnepten

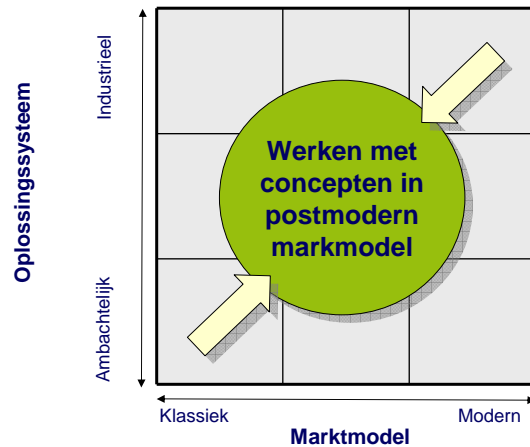
- Analyse oorzaak:
 - Uitdijende oplossingsruimte
 - Marktmodel: steeds unieke projecten
- Strategische innovatie:
 - Een tussenweg
 - Werken met concepten
 - Soorten concepten

© Coficient 18

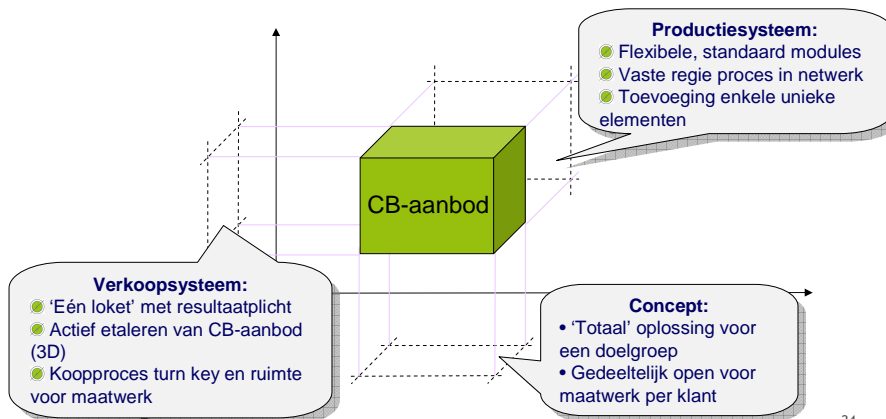


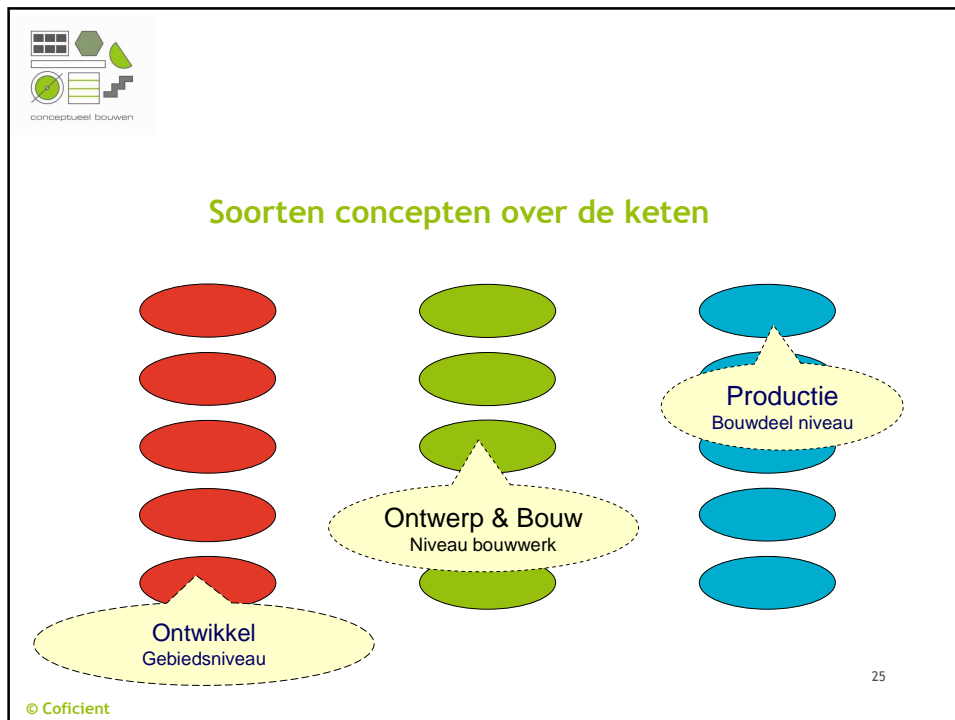


Een tussenweg, best of both worlds

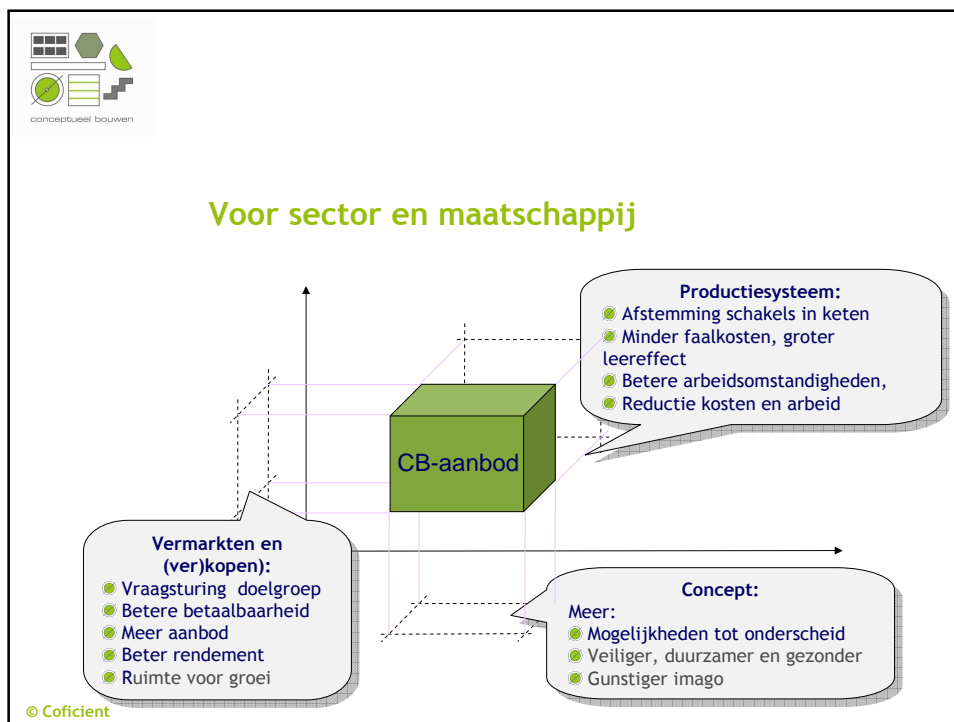
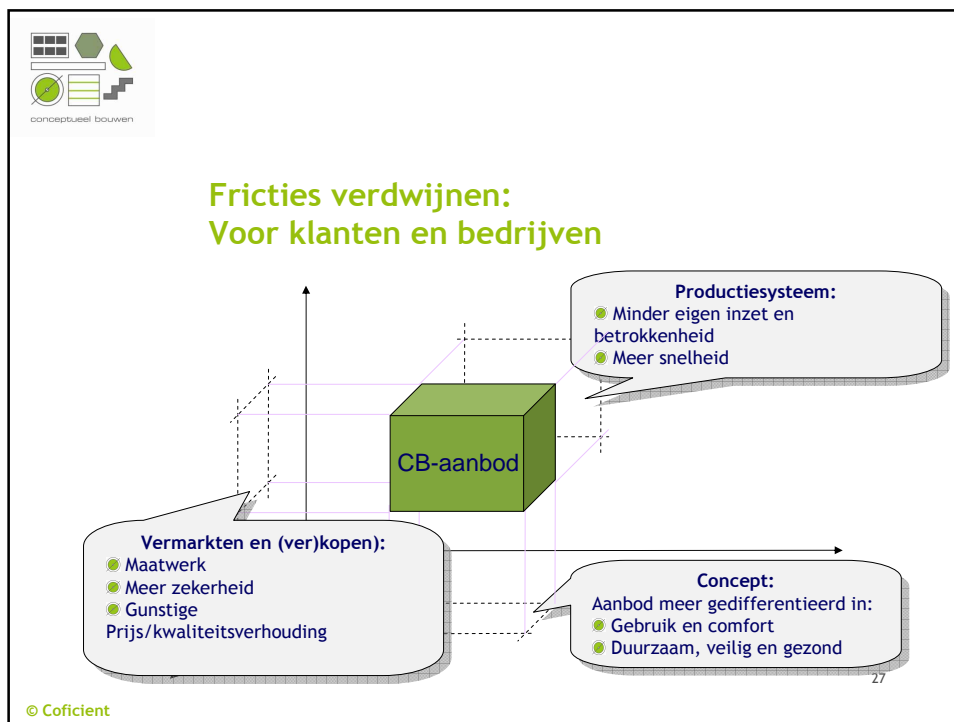


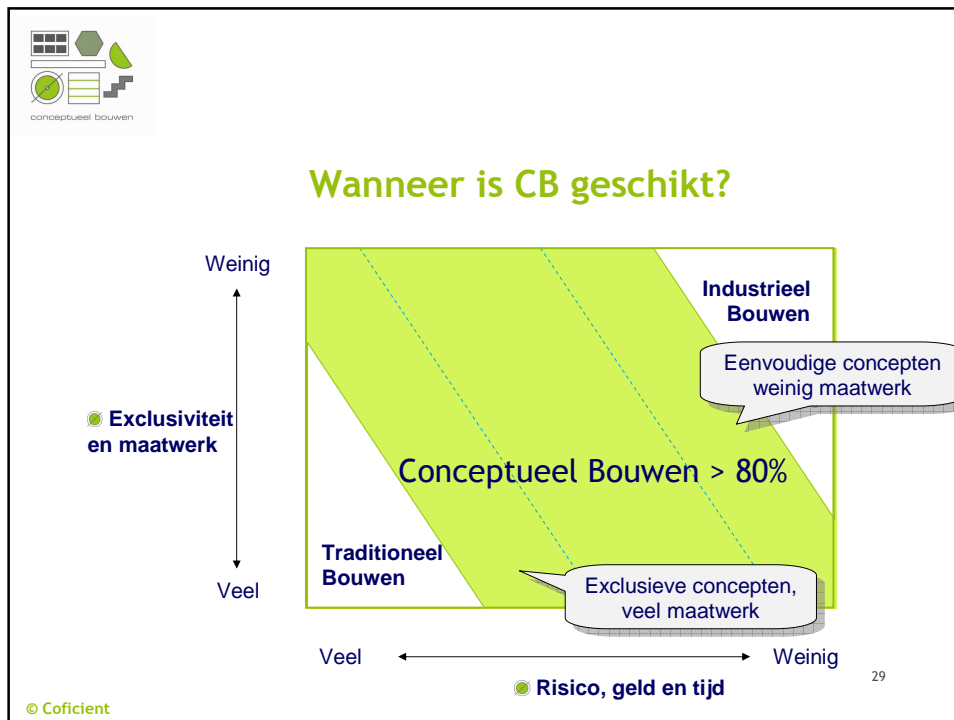
Werken met concepten vereenvoudigt het oplossingsysteem



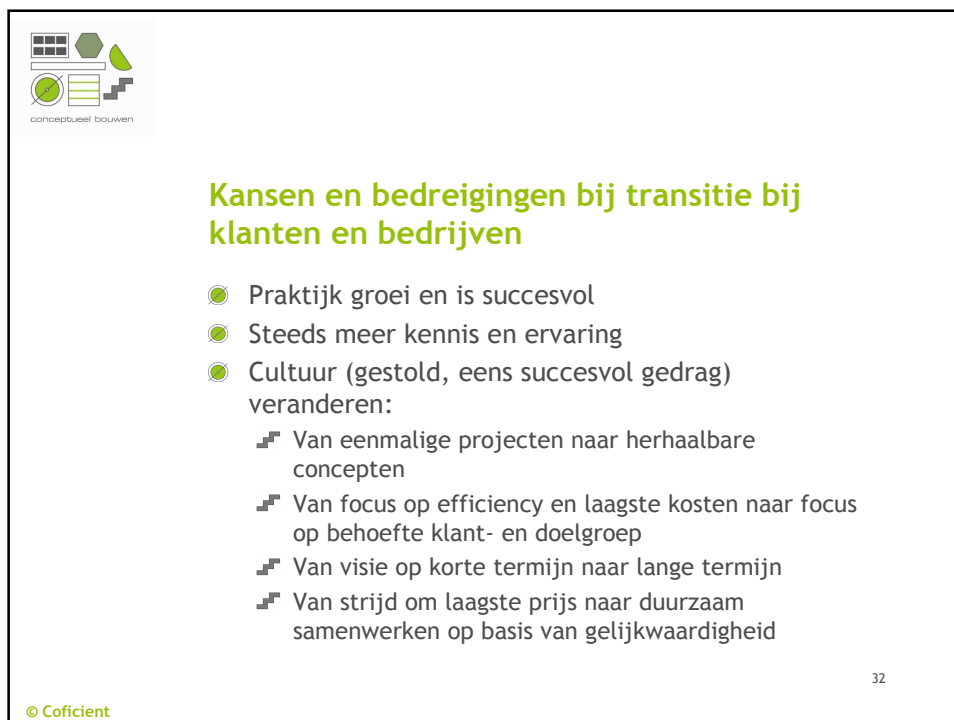
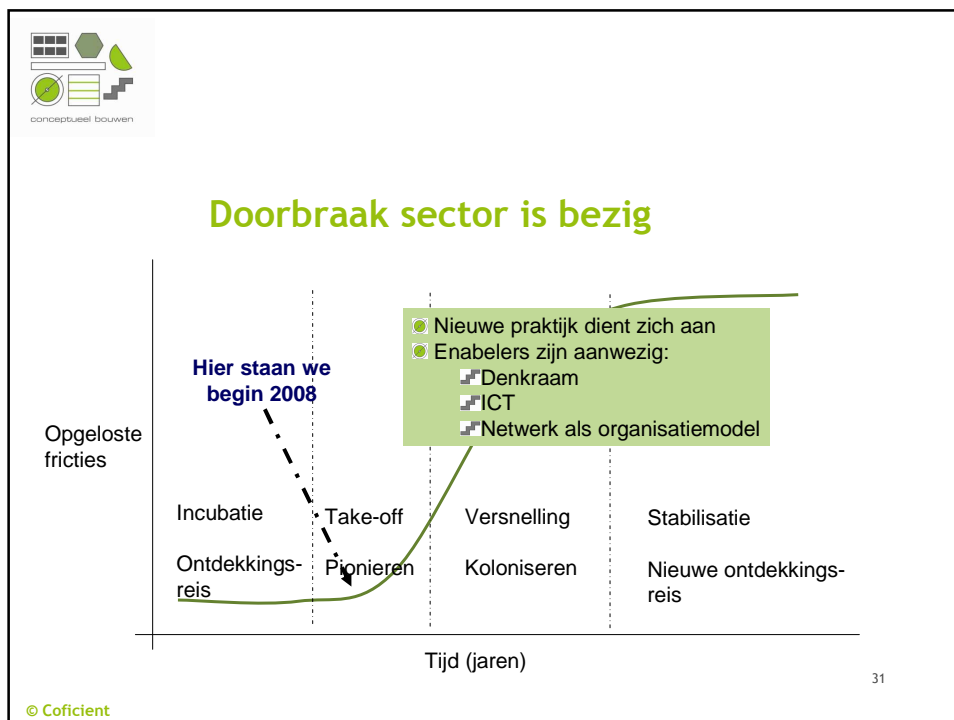


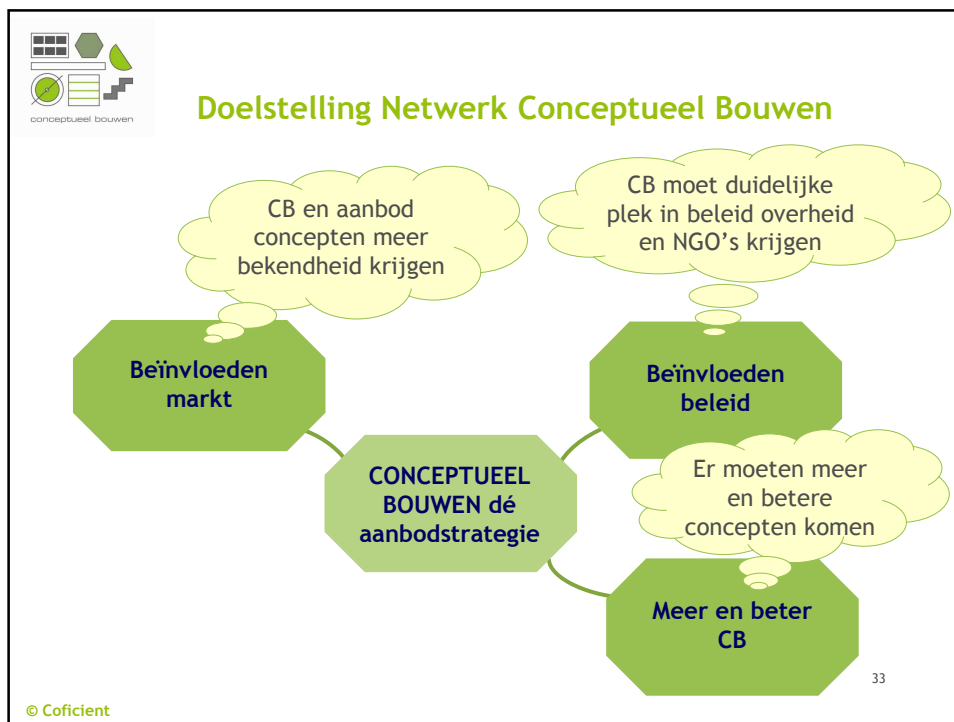
-
- Potentie van strategische innovatie:**
- **Meerwaarde:**
 - Voor klanten & bedrijven
 - Voor sector & maatschappij
 - **Geschikt voor >80% van de bouwopgave**
- © Coficient
- 26





-
- Waar staan we nu en wat kunt u doen?**
- Fase in de transitie
 - Kansen en belemmeringen
 - Waar staat het NCB voor?
 - Wat kunt u doen?
- © Coficient
- 30





Wat kunt u doen?

- Welke knelpunten ervaart U?
- Biedt conceptueel bouwen (CB) perspectief?
- Waar staat u in de ontwikkeling naar het werken met concepten?
 - ▣ Evaluatie bestaande strategie
 - ▣ Overweeg keuze voor CB
 - ▣ Ben actief met CB
- Steun bij:
 - ▣ Strategiekeuze?
 - ▣ Uitwerking concept?
 - ▣ Werken met concept?

© Coficient 34