

Gevel [plan] b v

doorwin

GEVELRENOVATIE MET HET TWIN KOZIJN

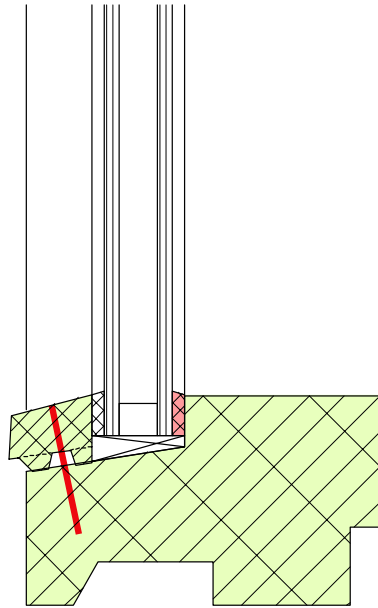


Principe Twin vliesgevel

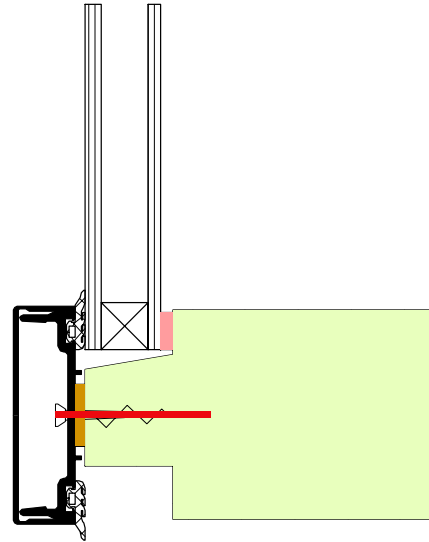


Hout binnen, aluminium buiten.

In vergelijking met een traditioneel kozijn.



TRADITIONEEL KOZIJN



TWIN VLIESGEVEL

VERTICALE DOORSNEDE

Het Twin vlieskozijn is gebruikt als oplossing voor een gevelrenovatie van een seniorencomplex te Amsterdam.

De Drie Hoven.



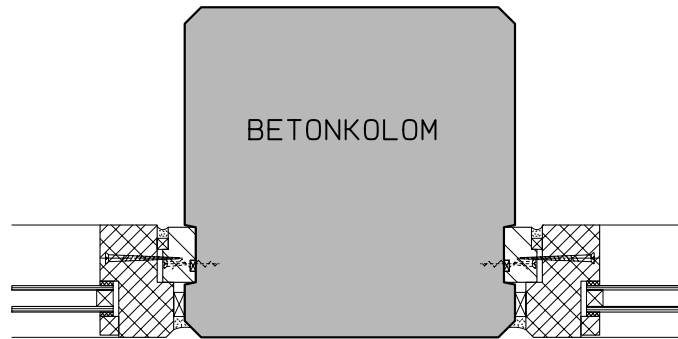
Bestaande situatie

Programma van eisen gevelrenovatie

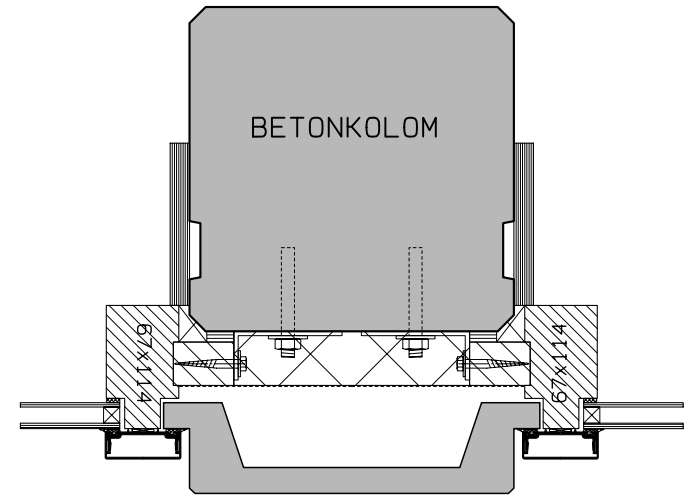
“De Drie Hoven”.

- 1) Het uiterlijk van de gevels, de karakteristieke “kruizen” van beton moesten gehandhaafd blijven.**
- 2) Absoluut waterdicht, garantie van 15 jaar.**
- 3) Onderhoudsarme kozijnen.**
- 4) Zo weinig mogelijk overlast voor de (oudere) bewoners.**
- 5) Beter energieprestatie van de totale gevel.**

Principedetails voor en na renovatie



HORIZONTAAL PRINCIPEDetail
VOOR RENOVATIE

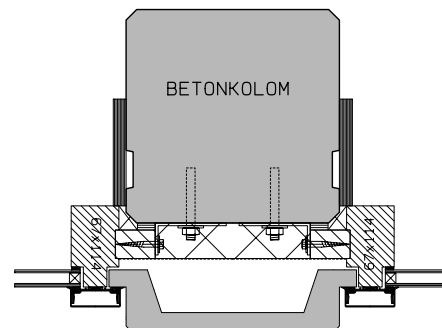


HORIZONTAAL PRINCIPEDetail
NA RENOVATIE

Door de nieuwe gevel “naar buiten” te plaatsen ontstond een soort van “regenjas” rond het gebouw, in de ruimte voor de bestaande betonconstructie kwam plaats vrij voor isolatie.

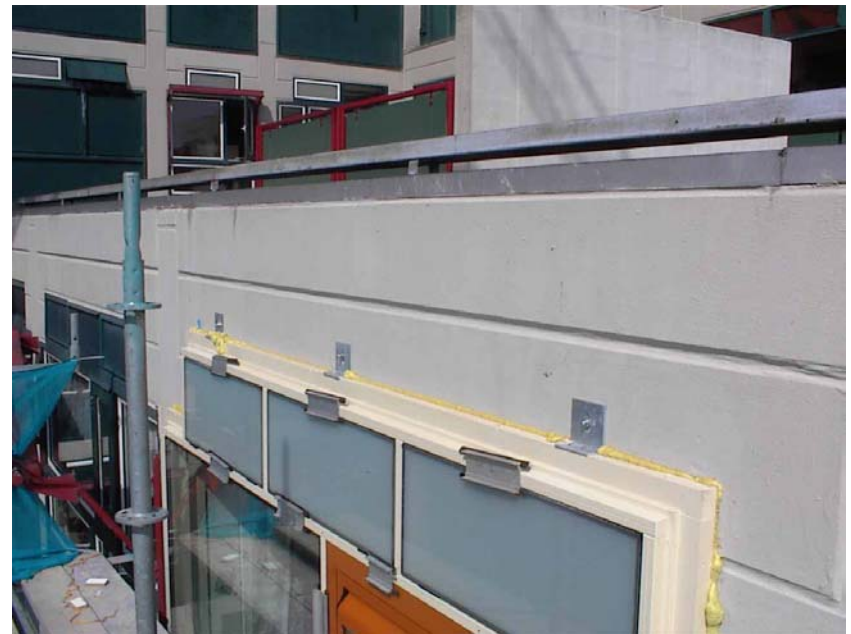
Hiermee behoorde lekkages en koude bruggen voorgoed te het verleden.

Tussen de kozijnen worden polyesterbetonnen elementen toegepast in de vorm van het bestaande betonskelet, hiermee werd het uiterlijk behouden.



HORIZONTAAL PRINCIPEDETAIL
NA RENOVATIE

Door de kozijnen afgelakt en voorzien van beglazing aan te voeren werd de overlast voor de bewoners tot het minimum teruggebracht. Per wooneenheid duurde deze overlast 2,5 uur.



BEOORDELINGSMATRIX GEVELOPLOSSINGEN DE DRIE HOVEN

	1		2		3		4		5		6		7		8		9A		9B		10		EINDOORDEEL
	O	W	O	W	O	W	O	W	O	W	O	W	O	W	O	W	O	W	O	W	O	W	
A (hout)	0	3	0	2	1	2	1	3	0	3	1	3	2	3	1	1	0	3	0	2	0	2	15
B (Twin)	2	3	2	2	1	2	-1	3	2	3	2	3	2	3	1	1	2	3	2	2	2	2	42
C (alu)	0	3	-1	2	1	2	-1	3	1	3	-1	3	2	3	1	1	2	3	1	2	0	2	12

Toelichting:

O = oordeel

-2 voldoet helemaal niet

-1 voldoet in beperkte mate

0 voldoet redelijk

1 voldoet goed

2 voldoet volledig

W = weging

0 niet belangrijk

1 matig belangrijk

2 belangrijk

3 heel belangrijk

Telling per kolom: O x W

Eindoordeel: kolommen optellen

kolom 1	gevelopbouw
kolom 2	bouwfysische aspecten
kolom 3	gebruiksfuncties
kolom 4	esthetiek
kolom 5	onderhoud en installaties
kolom 6	garanties
kolom 7	organisatie bouwproces + bouwsnelheid
kolom 8	bouwplaatsinrichting
kolom 9A	kosten gevelvervanging
kolom 9B	kosten onderhoud
kolom 10	kosten verwarming
kolom 12	EINDOORDEEL



Bestaand



Plannen maken



Resultaat

De Drie Hoven

Opdrachtgever

Woonzorg Nederland

Antaris Amsterdam

Oorspronkelijk ontwerp Herman Herzberger

Vormgeving

Kuijper Compagnons

Advisering

F.W. Boekhorst

Engineering, uitvoering Gevelplan BV



G e v e l [p l a n] b v

Innovatieve projectpartners